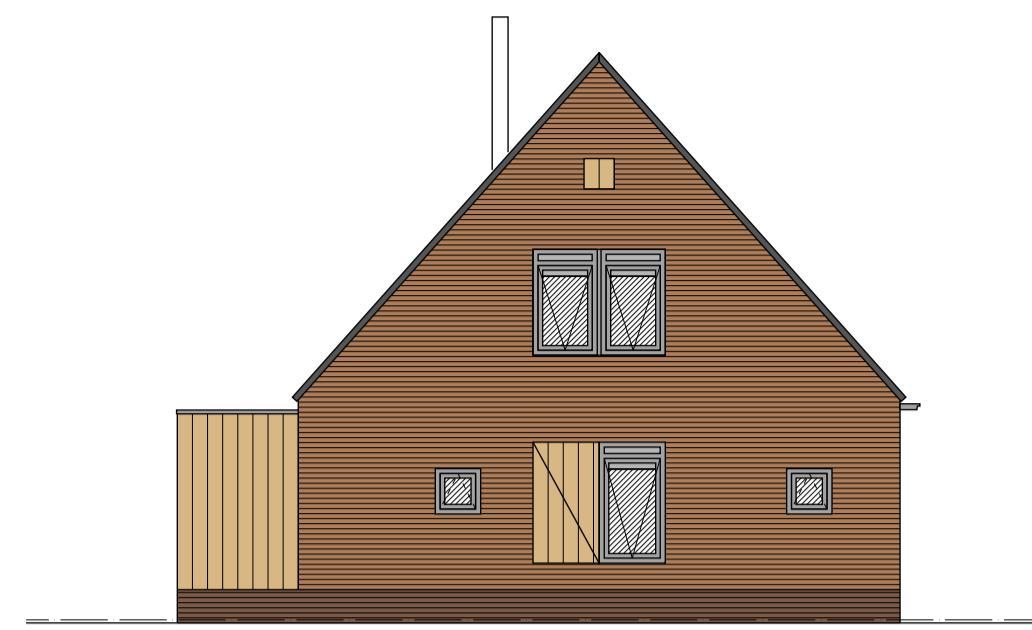
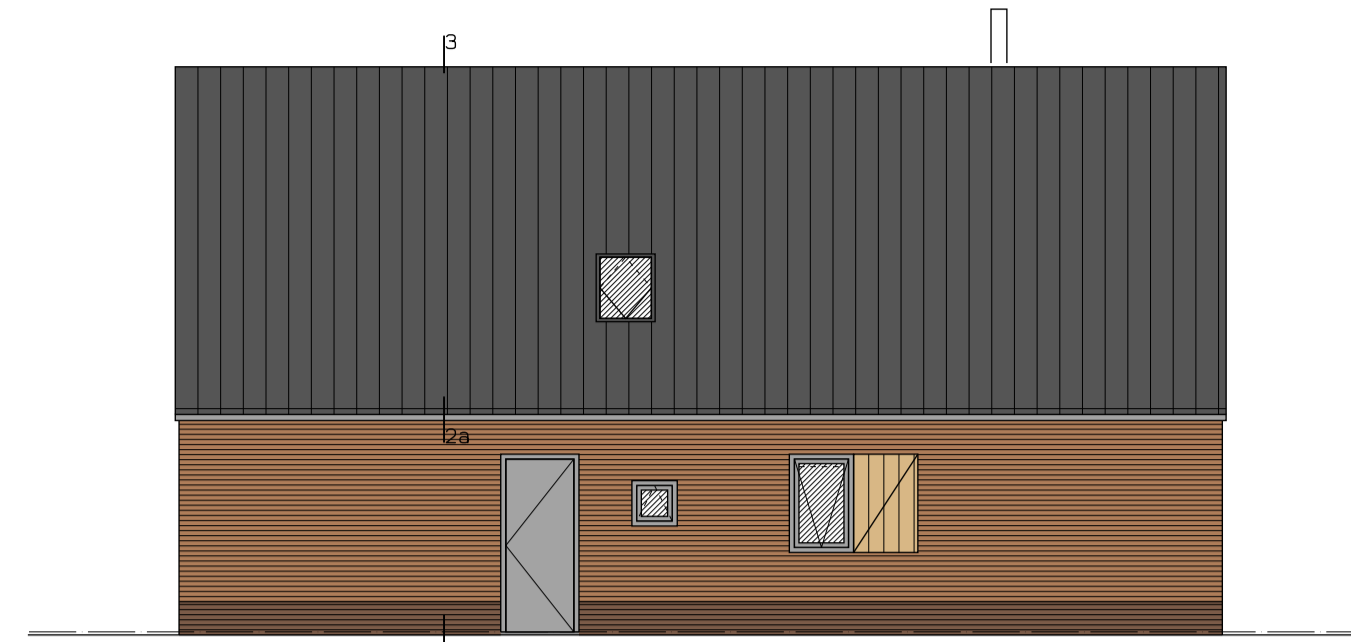


RECREATIEWONING 10P KIDS

oppervlakte 131.9 m²
2 stuks



KOPGEVEL



ZIJGEVEL

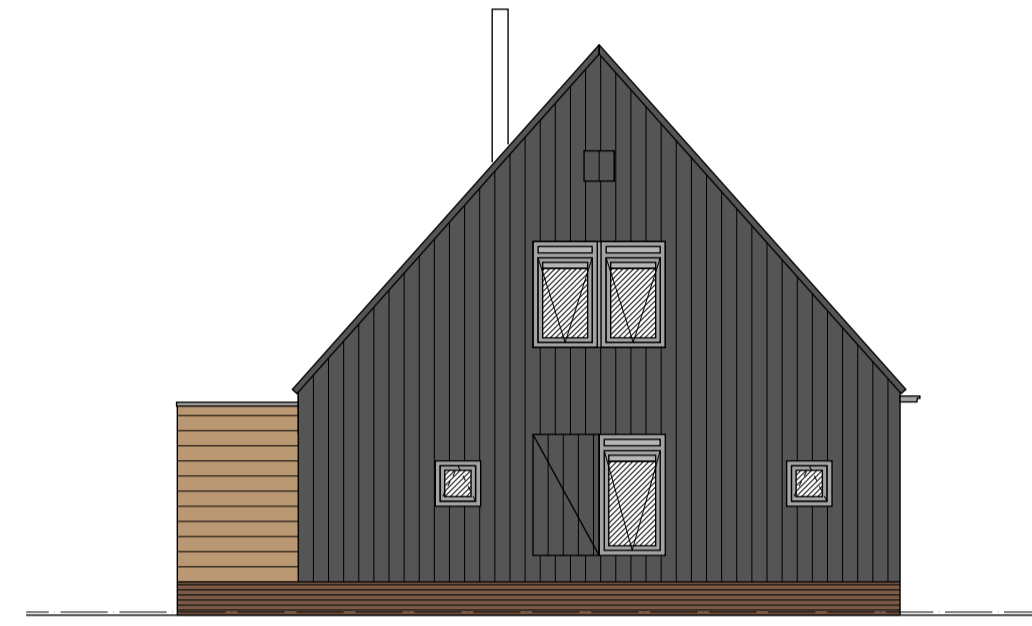


KOPGEVEL TERRAS

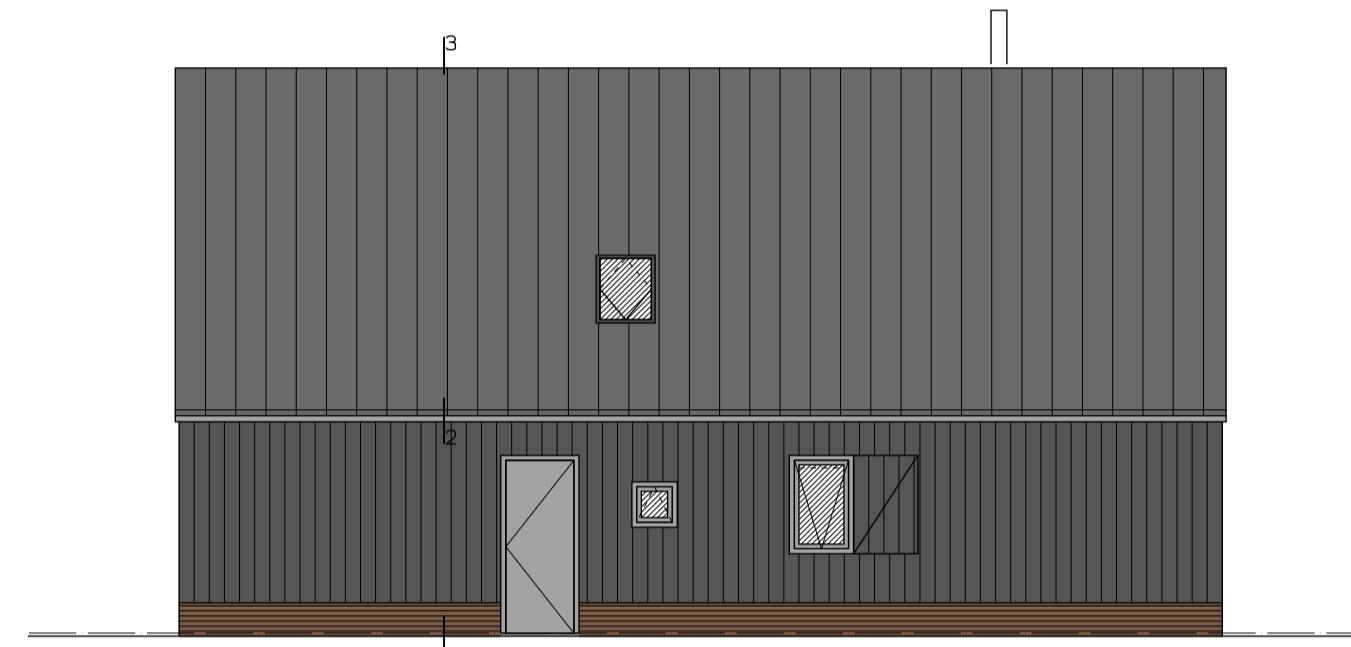


ENTREEGEVEL

kleur en materiaal serie C



KOPGEVEL



ZIJGEVEL

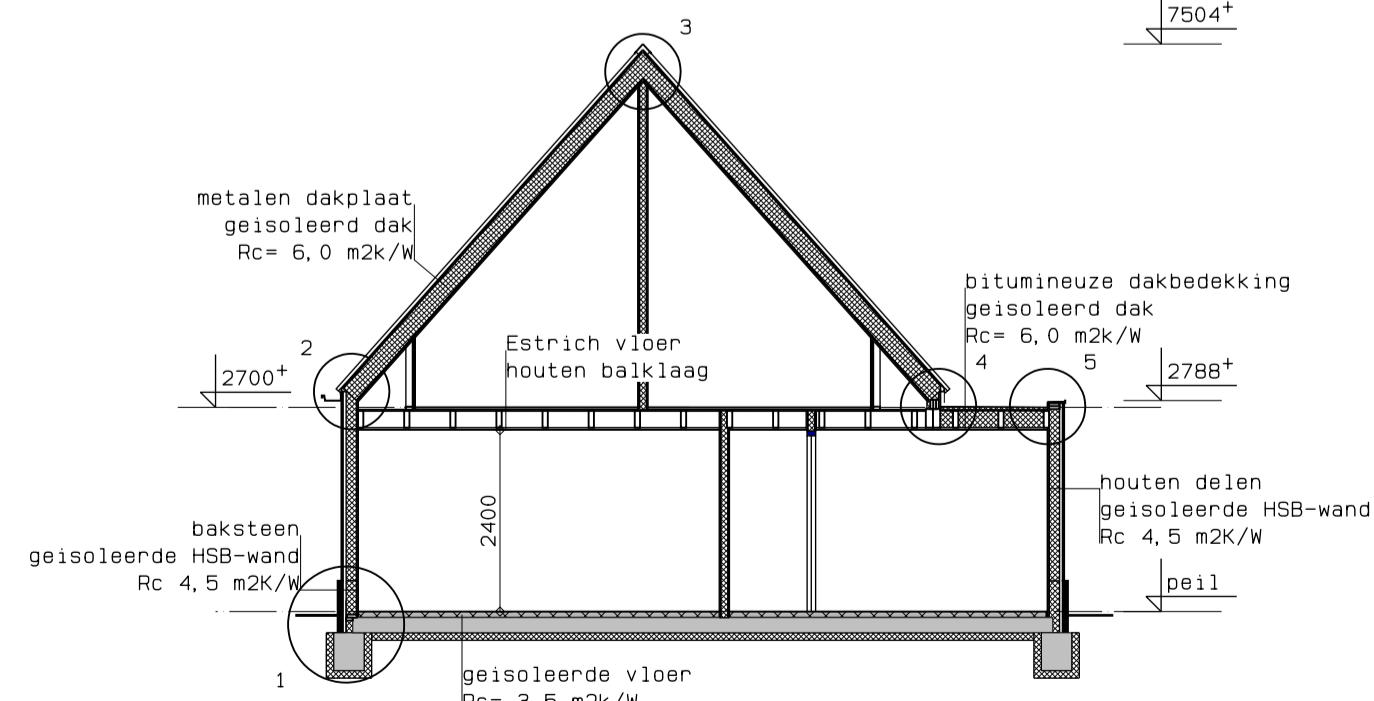


KOPGEVEL TERRAS



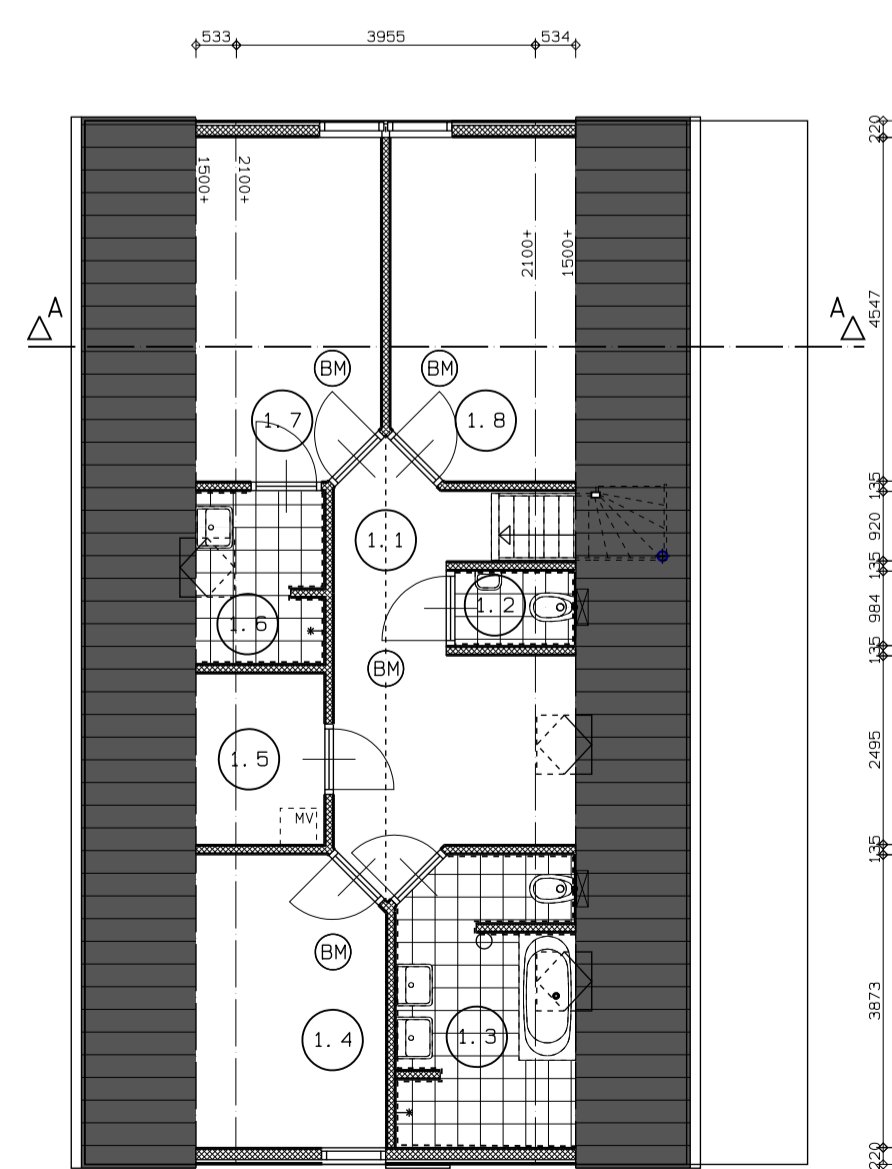
ENTREEGEVEL

kleur en materiaal serie A

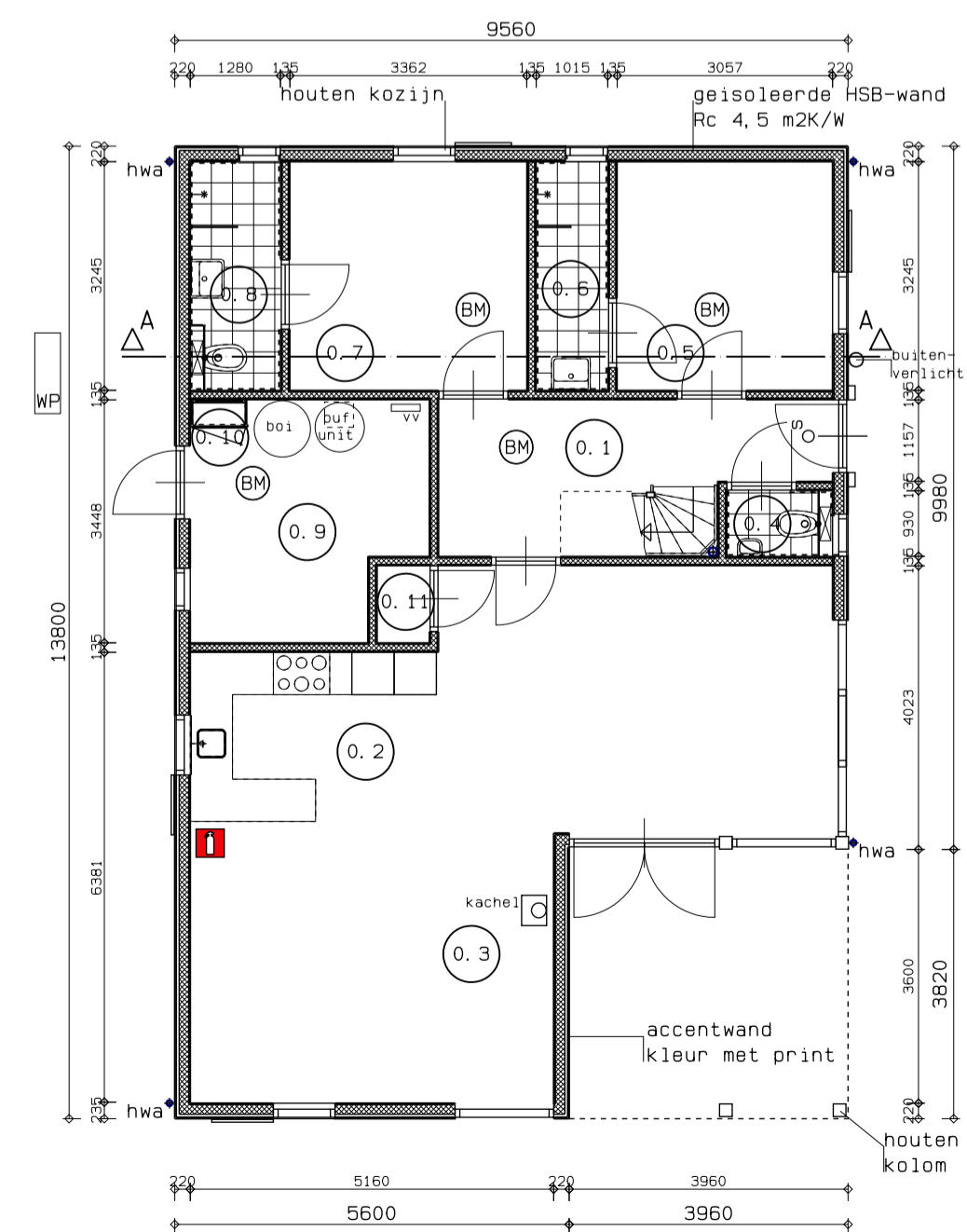


DOORSNEDE

- 0.1 entree
- 0.2 keuken
- 0.3 woonkamer
- 0.4 toilet
- 0.5 slaapkamer
- 0.6 badkamer
- 0.7 slaapkamer
- 0.8 badkamer
- 0.9 berging
- 0.10 meterkast
- 0.11 berging
- 1.1 overloop
- 1.2 toilet
- 1.3 badkamer
- 1.4 slaapkamer
- 1.5 techniek
- 1.6 badkamer
- 1.7 slaapkamer
- 1.8 slaapkamer



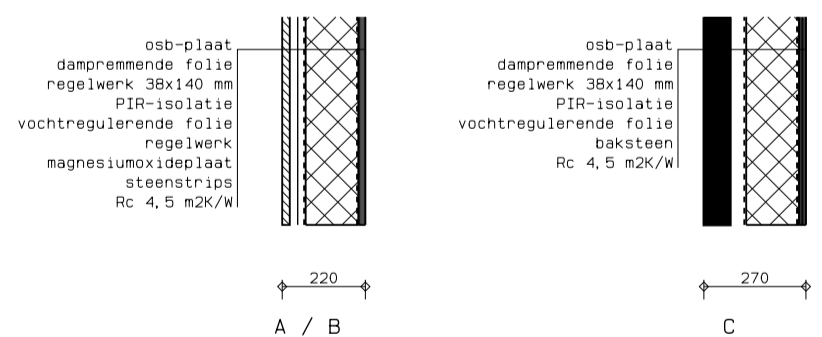
PLATTEGROND VERDIEPING



PLATTEGROND BEGANEGROND

- houten delen
- geïsoleerde HSB-wand Rc 4,5 m2K/W
- schanskorf gevuld met keien
- geïsoleerde HSB-binnenwand
- betegelde wand tot plafond; wateropname volgens NEN2778
- ⊗ rookmelder volgens NEN 2555: onderling gekoppeld
- knopcilinder
- hwa hemelwaterafvoer
- regulunit warmtepomp
- boiler
- buffervat
- verdelers vloerverwarming
- WP warmtepomp
- box mechanische ventilatie
- draagbaar brandblustoestel (conform NEN-EN 3) poederblusser 6 kg

RENOVOOI



DETAIL GEVEL OPBOUW

KR8architecten

Uzertijdsstraat 13 I T (0599) 23 56 43
9531 AA Borger | info@kr8architecten.nl

gew. :
gew. : 10-03-2021
gew. : 19-02-2021
datum : 21-12-2020
schaal : 1:100

opdrachtgever : MI Vastgoedontwikkeling BV
betreft : Recreatiewoningen Gasselterveld
onderdeel : BOUWAANVRAAGTEKENING
Recreatiewoning 10P Kids

BA 59
blad
project
18046