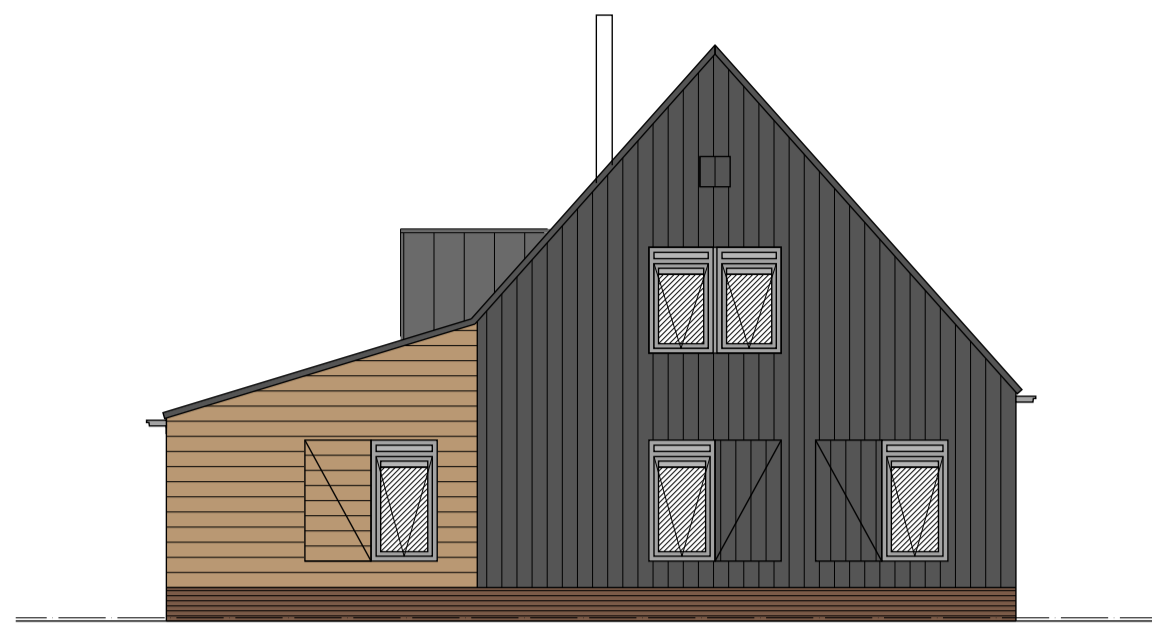
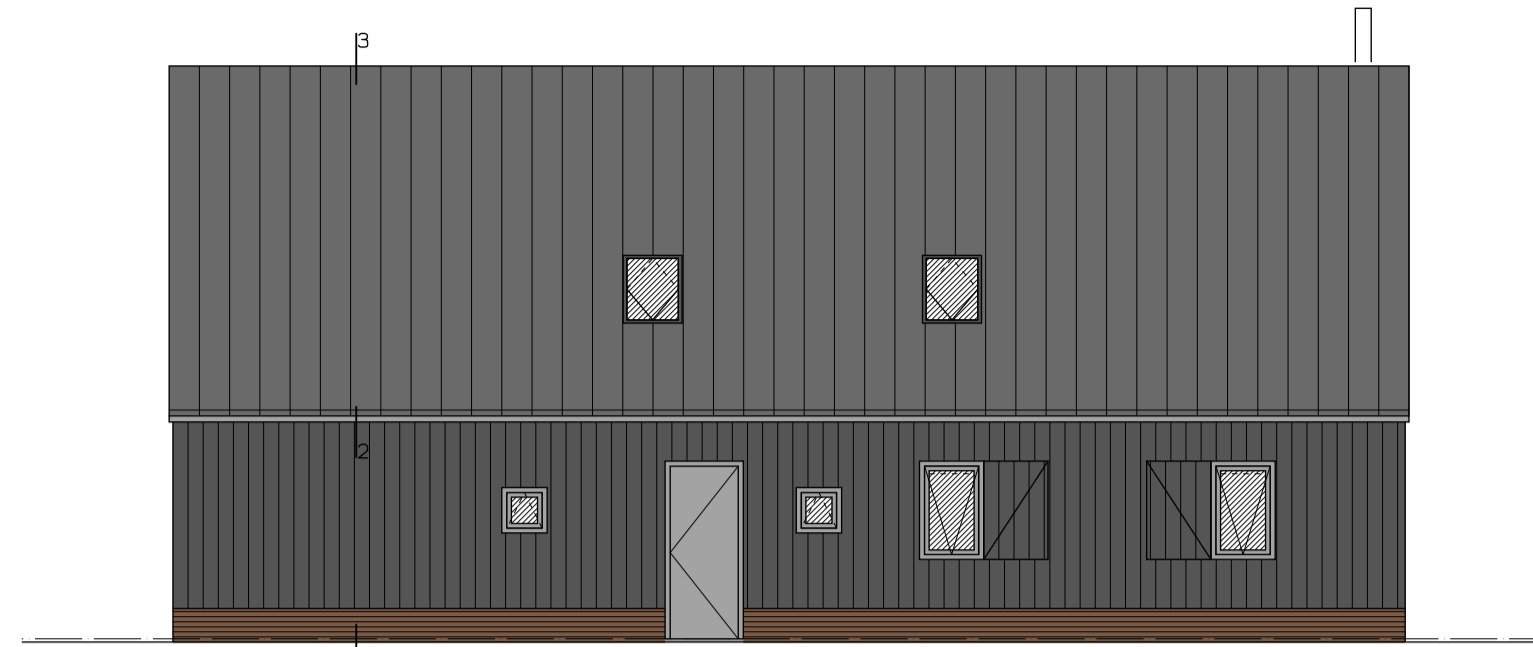


RECREATIEWONING 16P LUXE

oppervlakte 183 m2
2 stuks



KOPGEVEL



ZIJGEVEL



KOPGEVEL TERRAS

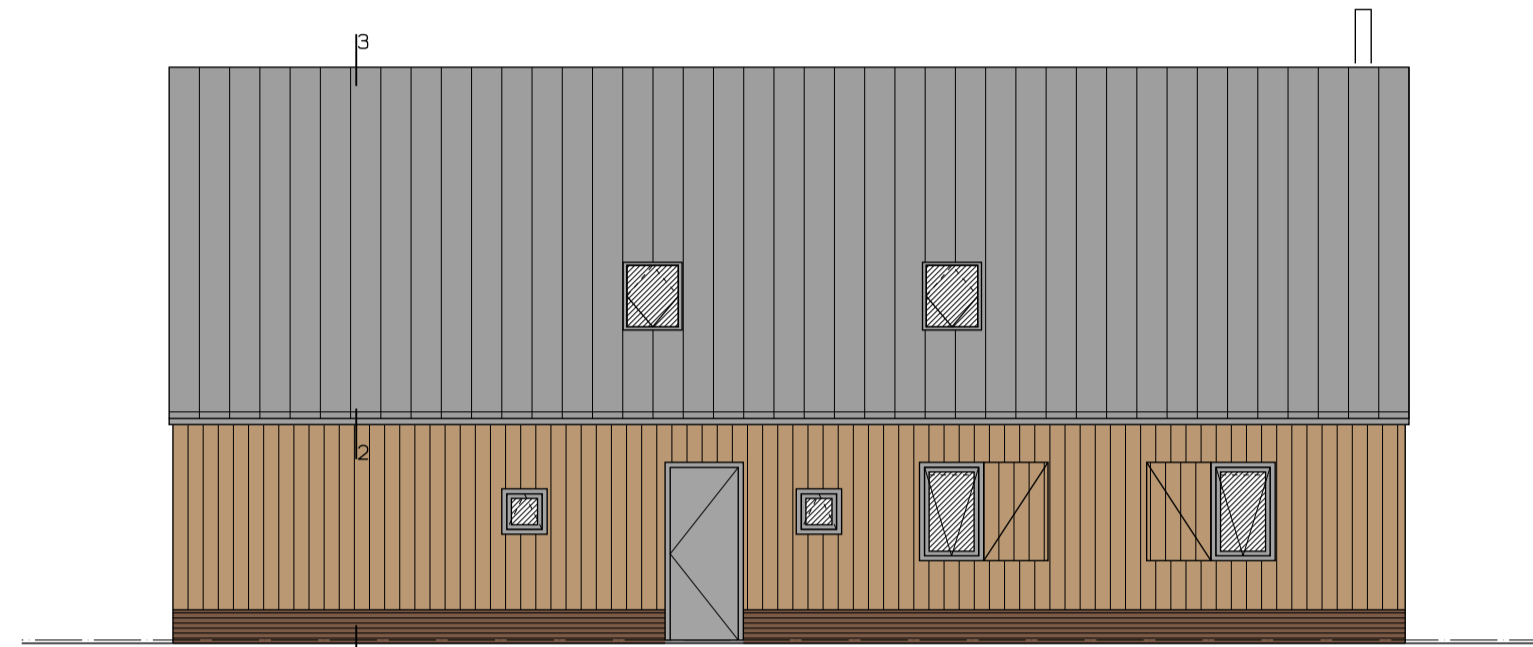


ENTREEGEVEL

kleur en materiaal serie B



KOPGEVEL



ZIJGEVEL



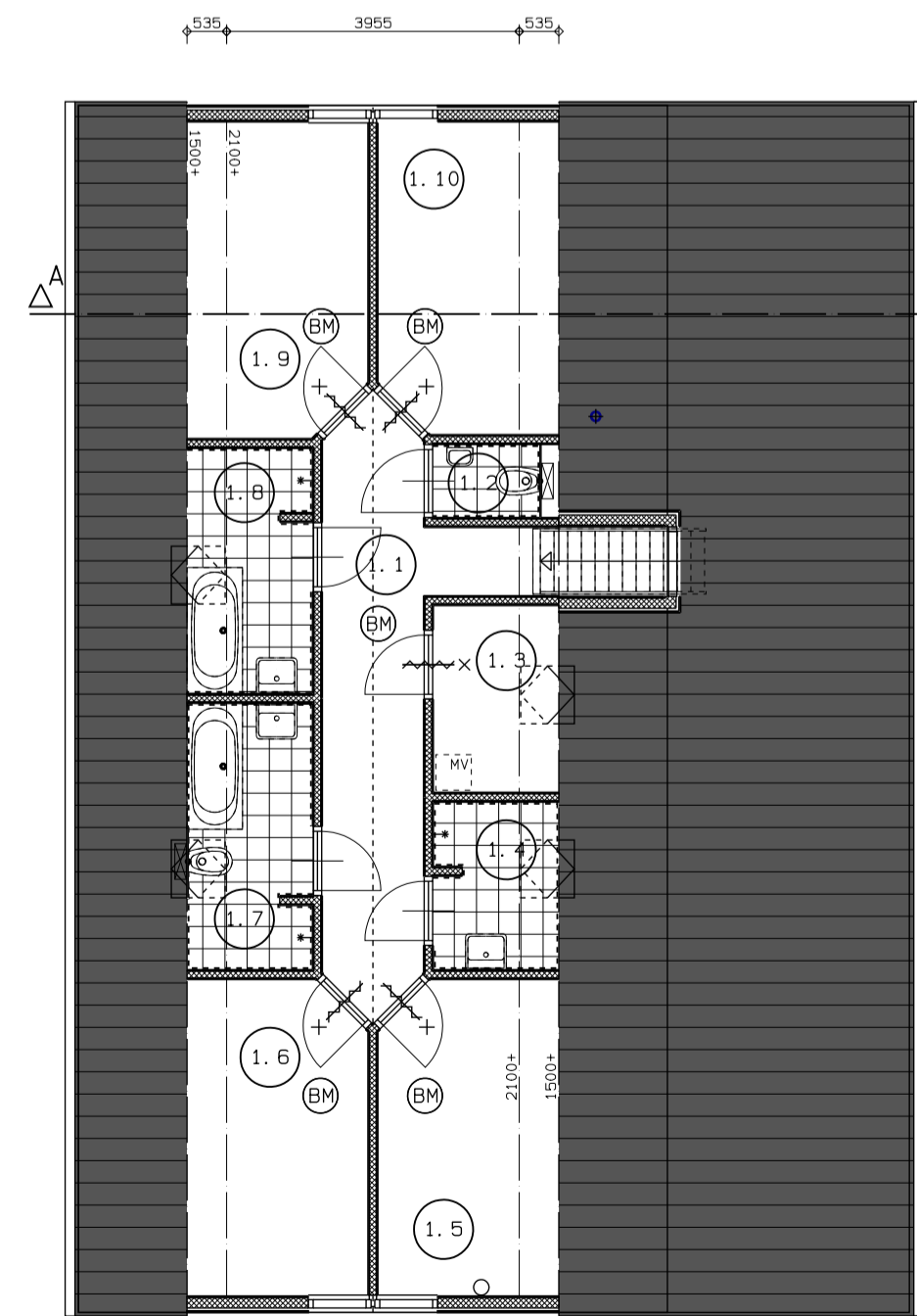
KOPGEVEL TERRAS



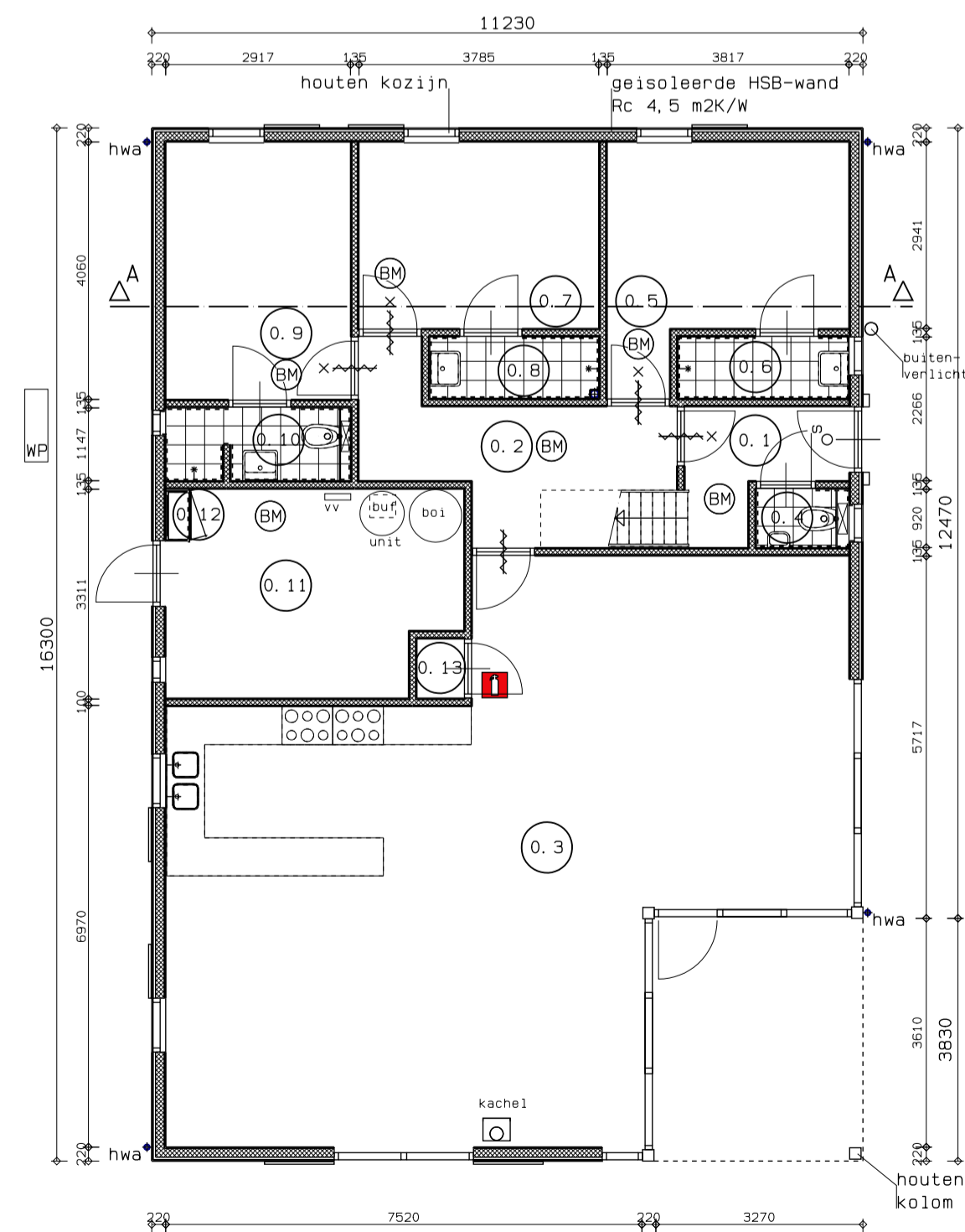
ENTREEGEVEL

kleur en materiaal serie A

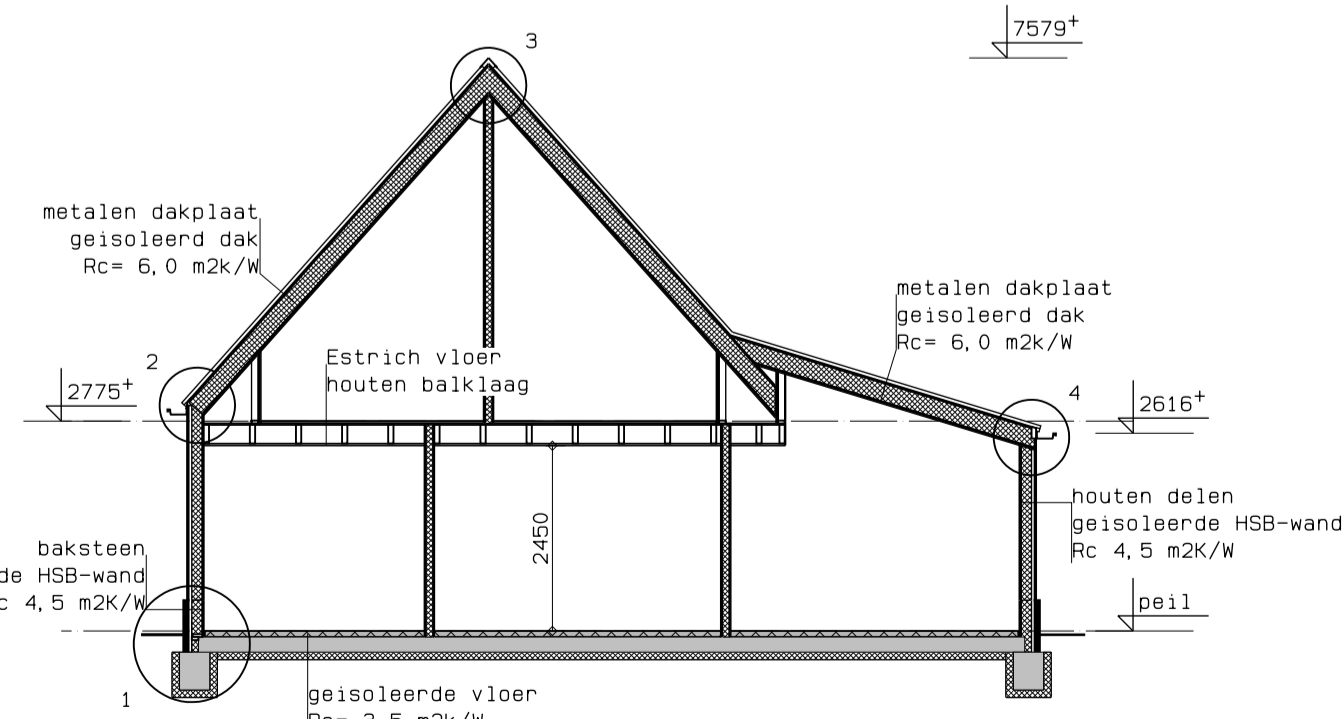
- 0.1 entree
- 0.2 haï
- 0.3 woonkamer/keuken
- 0.4 toilet
- 0.5 slaapkamer
- 0.6 badkamer
- 0.7 slaapkamer
- 0.8 badkamer
- 0.9 slaapkamer
- 0.10 badkamer
- 0.11 berging
- 0.12 meterkast
- 0.13 berging
- 1.1 overloop
- 1.2 toilet
- 1.3 techniek
- 1.4 badkamer
- 1.5 slaapkamer
- 1.6 slaapkamer
- 1.7 badkamer
- 1.8 badkamer
- 1.9 slaapkamer
- 1.10 slaapkamer



PLATTEGROND VERDIEPING



PLATTEGROND BEGANEGROND



DOORSNEDE

- houten delen
- geïsoleerde HSB-wand
Rc 4,5 m2K/W
- schanskorf gevuld met keien
- geïsoleerde HSB-binnenwand
- betegelde wand tot plafond:
wateropname volgens NEN2778
- rookmelder volgens NEN 2555:
onderling gekoppeld
- knopcilinder
- hwa hemelwaterafvoer
- regelunit warmtepomp
- boiler
- buffervat
- verdeler vloerverwarming
- warmtepomp
- box mechanische ventilatie
- draagbaar brandblustoestel
(conform NEN-EN 3)
poederblusser 6 kg
- zelfsluitende deur
- deur+kozijn wd30 30 min.

RENOVOOI

DETAIL GEVEL OPBOUW

ost-plaat
dopremende folie
regelwerk 30x40 mm
HR-isolatie
vochtregulerende folie
regelwerk
magnesiumoxydeplaat
steenstron
Rc 4,5 m2K/W

A / B

KR8architecten

Uzertijdstraat 13 | T (0599) 23 56 43
9531 AA Borger | info@kr8architecten.nl

gew. : 10-03-2021
gew. : 19-02-2021
gew. : 06-01-2021
datum : 21-12-2020
schaal : 1:100

opdrachtgever : MI Vastgoedontwikkeling BV
betreft : Recreatiewoningen Gasselterveld
onderdeel : BOUWAANVRAAGTEKENING
Recreatiewoning 14P Luxe

BA 62
blad
project
18046