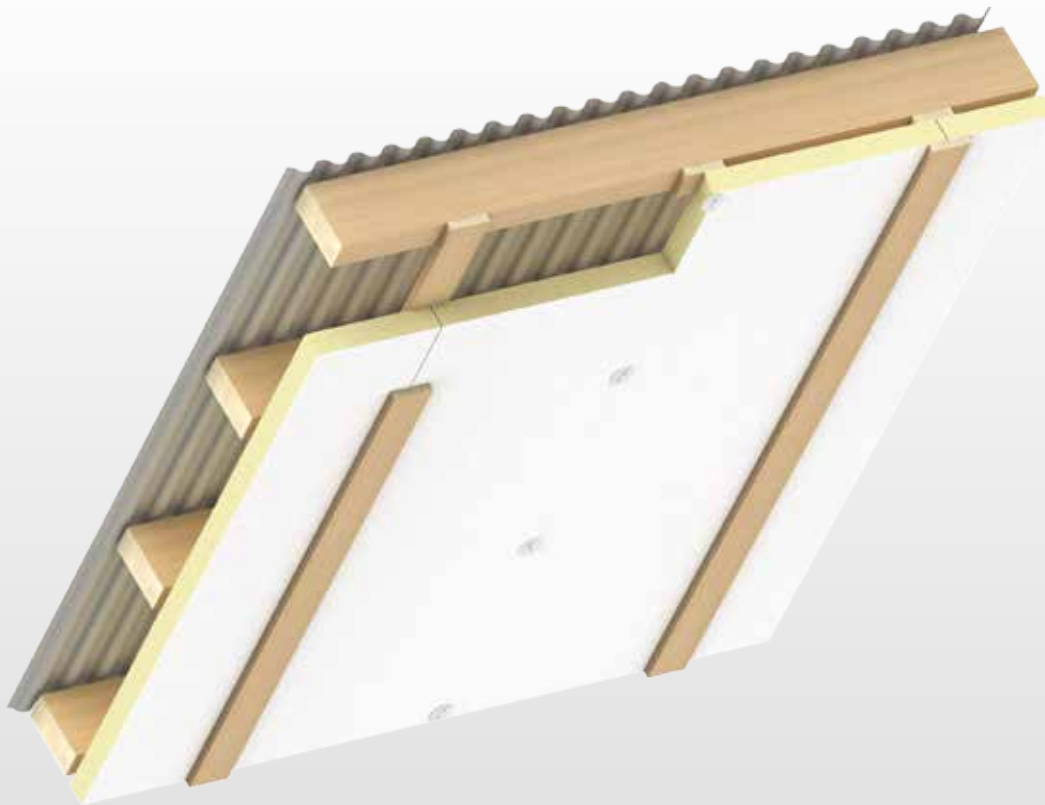




# Selthaan® Megaplug SE / HD

## VERWERKINGSDetails



- Zeer goede lambdawaarde 0,024 W/m·K
- Euro brandklasse B-s2, d0 volgens 'End-Use' classificatie
- Uitgewerkt systeem voorzien van juiste rapporten en bouwdetails
- Corrosie-bestendige oplossing
- Goede luchtdichting
- Systeem met houten knellatten; een beproefde werkwijze
- Heldere details
- Duidelijkheid voor de gehele bouwkolom
- Selthaan® Megaplug HD is voorzien van extra sterk stucco aluminium, dus minder kans op beschadigingen tijdens montage en in het gebruik

Behoort bij besluit nr. <sup>185705</sup>.....d.d. 17 JUL 2018  
 namens burg. en weth. van de  
 gemeente Aa en Hunze.  
 Teamleider Backoffice



Energiezuinig Bouwen –  
 Minder CO<sub>2</sub>

# Inleiding

## Regelgeving

In het Bouwbesluit staan alle bouwtechnische voorschriften beschreven, waaraan bouwwerken moeten voldoen. Sinds 1 april 2014 zijn de voorschriften in het Bouwbesluit ten aanzien van brandveiligheid verscherpt. Er worden nauwkeurig omschreven eisen gesteld aan stallen, maneges, opslag- en sorteerruimtes, bewaarplaatsen en andere specifieke doeleinden.

In gebouwen waar bedrijfsmatig dieren worden gehouden moet, als ze grenzen aan de binnenlucht, gebruik worden gemaakt van constructiematerialen met Euro brandklasse B in toepassing, ook wel 'End-Use' classificatie genoemd. Deze eis geldt ook voor isolatiemateriaal, omdat dit vaak de afwerking vormt van de binnenzijde van de stal. De regels gelden voor nieuwbouw, maar ook bij verbouw van gebouwen met de genoemde lichte industriefunctie. Bij het geheel of gedeeltelijk vernieuwen, veranderen of vergroten van een dergelijk gebouw moet worden uitgegaan van de Euro brandklasse B.

## De praktijk

Een Euro brandklasse B volgens 'End-Use' classificatie kan alleen worden verkregen in de praktijk, als de constructie op de juiste wijze is gemonteerd. Helaas laten de bestaande brandrapporten ruimte voor interpretatie van de eisen in het bouwbesluit, omdat deze niet zijn afgestemd op praktijksituaties. Hierdoor is het voor de adviseur, verzekeraar, gemeente en/of brandweer lastig om, met de huidige rapporten, te beoordelen of de isolatieplaten op de juiste brandveilige wijze gemonteerd zijn.

## Kunststof profielen met stalen hoeklijn

De bestaande certificaten met Euro brandklasse B 'End-Use' zijn allemaal gebaseerd op constructies waarin de isolatiematerialen met kunststof profielen en een stalen hoeklijn worden gemonteerd. Deze opbouw heeft een verhoogd risico op corrosie in de ammoniakrijke en vochtige omgeving van een stal. Bovendien is een constructie met kunststof profielen niet goed luchtdicht af te werken, waardoor de productie lager is en de energiekosten hoger zullen zijn.

## De oplossing

Voldoen aan het Bouwbesluit met een systeem dat luchtdicht kan worden afgewerkt én bestand is tegen corrosie? Dat kan nu met de **Selthaan® Megaplus SE** én de **Selthaan® Megaplus HD**. Deze nieuwe agrarische isolatiematerialen, met verbeterde lambdawaarde van 0,024 W/m·K, leveren gemonteerd in een systeem met houten geïmpregneerde knellatten een Euro brandklasse B volgens 'End-Use' classificatie! In deze brochure geven wij aan de hand van voorbeeldetails meer duidelijkheid over de juiste opbouw.



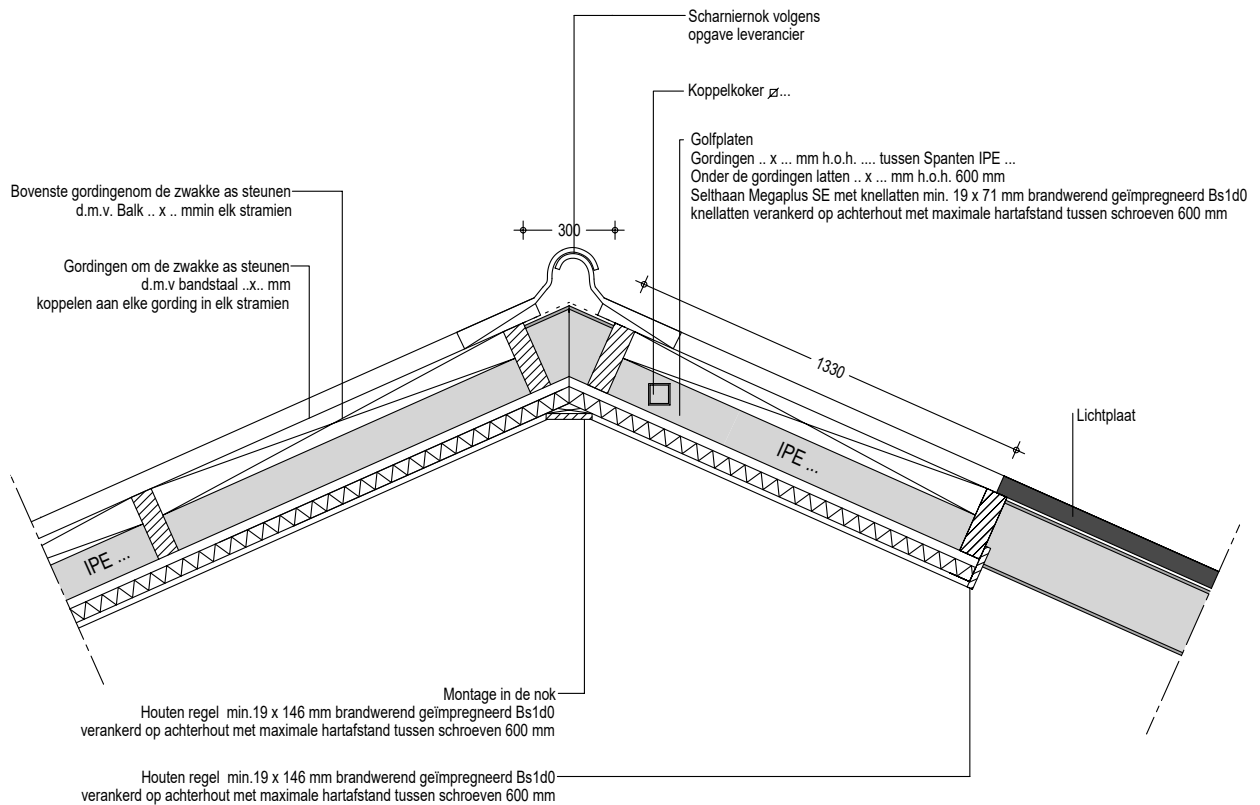
## Voordelen Selthaan Megaplus SE / HD

- Zeer goede lambdawaarde 0,024 W/m·K
- Euro brandklasse B-s2, d0 volgens 'End-Use' classificatie
- Uitgewerkt systeem voorzien van juiste rapporten en bouwdetails
- Corrosie-bestendige oplossing
- Goede luchtdichting
- Systeem met houten knellatten; een beproefde werkwijze
- Heldere details
- Duidelijkheid voor de gehele bouwkolom
- **Selthaan® Megaplus HD** is voorzien van extra sterk stucco aluminium, dus minder kans op beschadigingen tijdens montage en in het gebruik

# Productdetails

## Detail nok

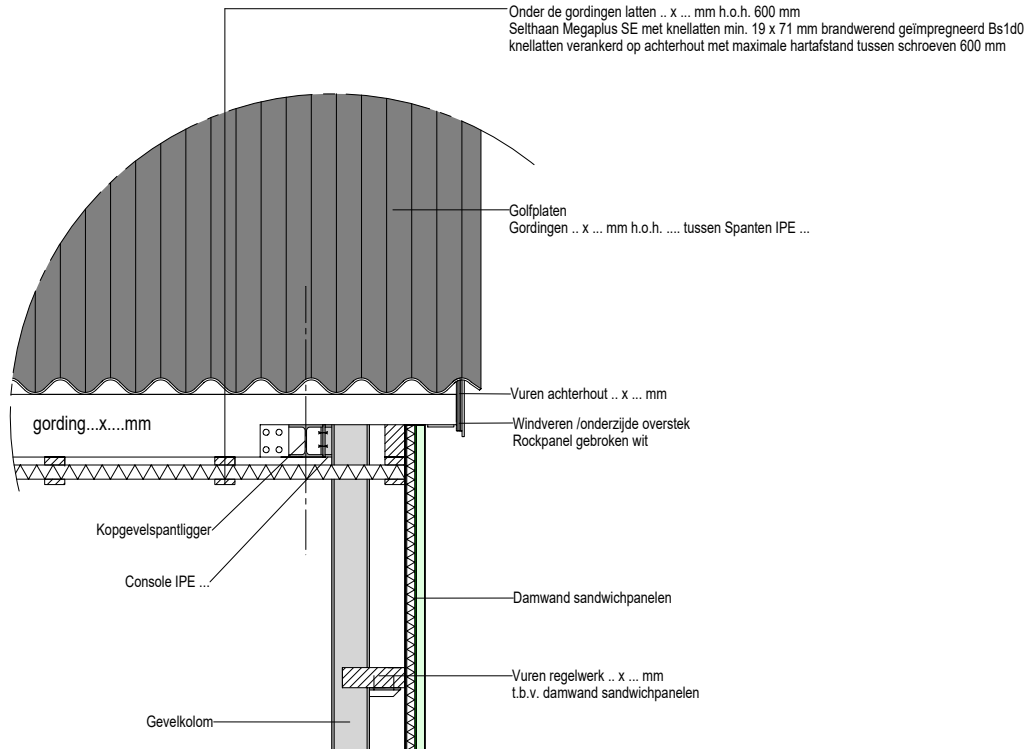
Aansluiting van de **Selthaan®** Megaplus SE/HD in de nok. Gerealiseerd door toepassing van houten regel min. 19 x 146 mm, brandwerend geïmpregneerd B-s1, d0, aangebracht in het horizontale vlak.



# Productdetails

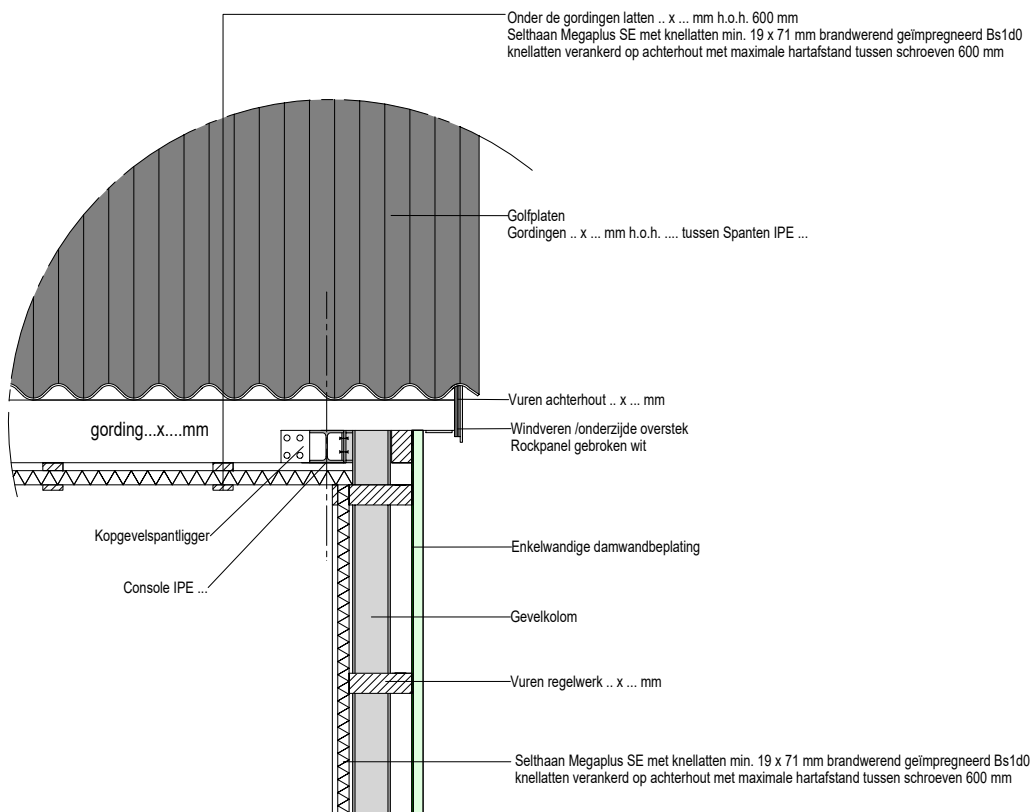
## Detail kopgevel en langseden

Aansluiting **Selthaan**® Megaplus SE/HD op kopgevel en langseden van de platen.



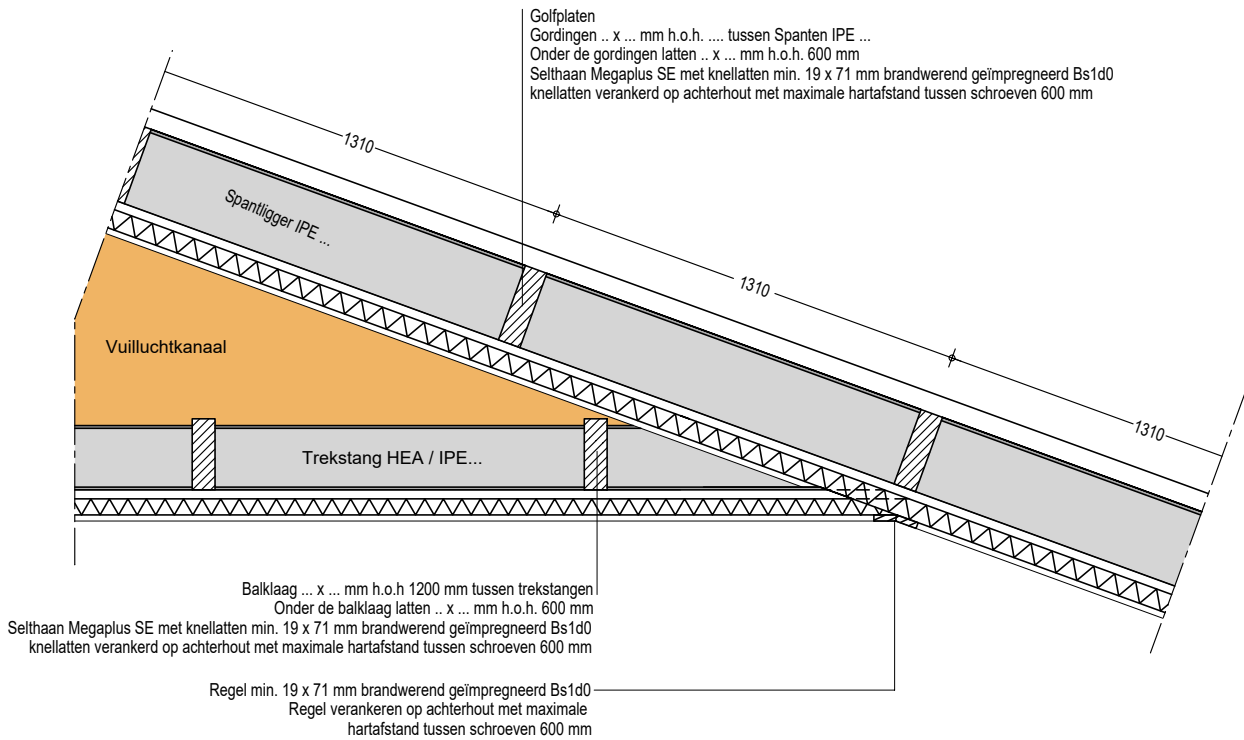
## Detail kopgevel

Aansluiting **Selthaan**® Megaplus SE/HD op kopgevel geïsoleerd met **Selthaan**® Megaplus SE/HD.



## Detail aansluiting plafond

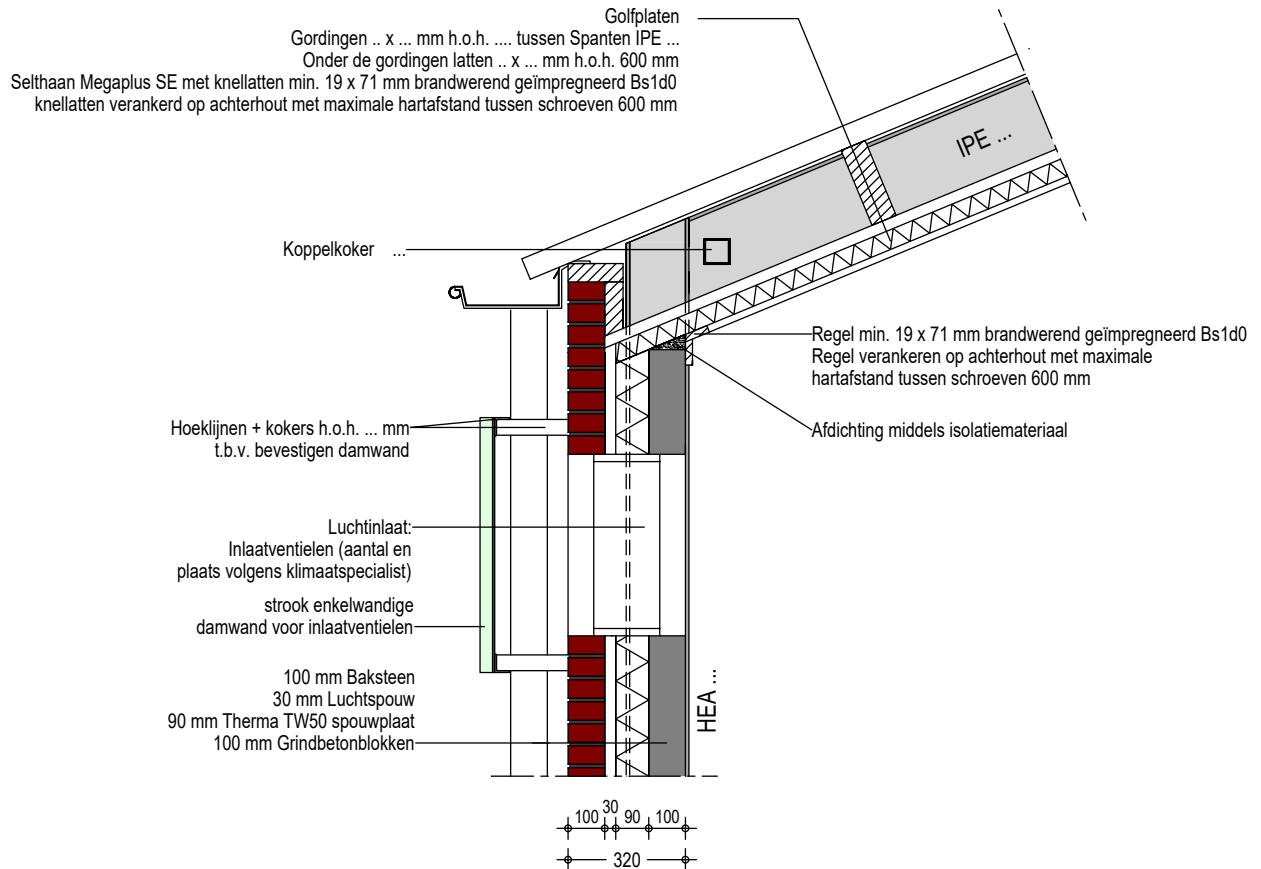
Aansluiting **Selthaan**® Megaplug SE/HD op plafond. Gerealiseerd door toepassing van houten regel min. 19 x 71 mm, brandwerend geïmpregneerd B-s1, d0, aangebracht in het hellend vlak en in het horizontale vlak.



# Productdetails

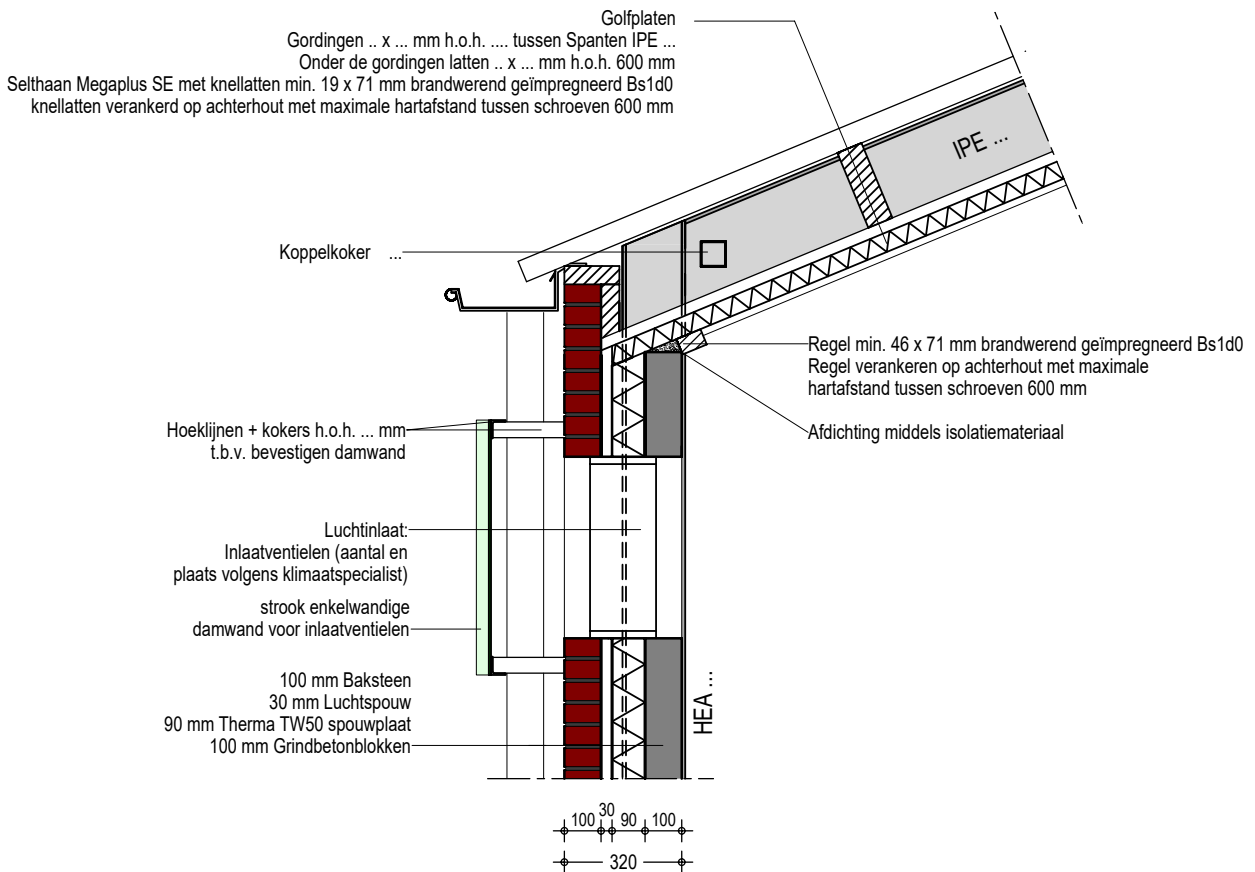
## Detail zijgevel

Aansluiting **Selthaan**® Megaplus SE/HD op binnengevel. Gerealiseerd door toepassing van houten regel min. 19 x 71 mm, brandwerend geïmpregneerd B-s1, d0, aangebracht in het hellend vlak en in het verticale vlak.



## Detail zijgevel

Aansluiting **Selthaan**<sup>®</sup> Megaplus SE/HD op binnengevel. Gerealiseerd door toepassing van een enkele houten regel min. 46 x 71 mm, brandwerend geïmpregneerd B-s1, d0, aangebracht in het hellend vlak.



# Contactdetails

## Klantenservice

Neem voor offertes, orders, documentatie en monstermateriaal contact op met onze verkoopafdeling. U kunt ons op werkdagen van 8.00 tot en met 17.00 uur bereiken via onderstaande contactgegevens:

Tel: 0800 54 64 776

Fax: +31 (0) 344 675 215

email: [info@kingspaninsulation.nl](mailto:info@kingspaninsulation.nl)

## Verkoopkantoor

Kingspan Insulation B.V.

Postbus 6175

4000 HD Tiel

Nederland

*De fysische en chemische eigenschappen van Kingspan Insulation B.V. producten vertegenwoordigen gemiddelde waarden, verkregen in algemeen geaccepteerde testmethoden en zijn onderhevig aan normale productietoleranties. Kingspan Insulation B.V. behoudt zich het recht om productspecificaties zonder voorgaande kennisgeving te wijzigen. De informatie, technische details, de bevestigingsvoorschriften etc. die in de desbetreffende documentatie zijn genoemd worden in goed vertrouwen afgegeven en zijn in overeenstemming met de door Kingspan Insulation B.V. bedoelde toepassing. Aan de afbeeldingen in dit document kunnen geen rechten worden ontleend. De afbeeldingen zijn bedoeld om een globale indruk te geven van het uiterlijk van de producten en tonen één van de verschillende toepassingsmogelijkheden. Kingspan Insulation B.V. garandeert niet dat de getoonde toepassingen toegestaan zijn volgens de geldende (plaatselijke) regelgeving. Verifieer aanbevelingen voor applicatie met de daadwerkelijke behoeften, geldende specificaties en regelgeving. Voor ieder andere applicatie of condities bij gebruik van onze isolatiematerialen dient u advies in te winnen bij Kingspan Insulation B.V. Raadpleeg onze technische service indien de toepassing of condities afwijken van de toepassingen vermeld in de documentatie. Controleer bij onze marketingafdeling of de door u gebruikte documentatie de laatst uitgegeven versie is.*



**Kingspan Insulation B.V.**

Lorentzstraat 1, 7102 JH Winterswijk, Nederland

Postbus 198, 7100 AD Winterswijk, Nederland

[www.kingspaninsulation.nl](http://www.kingspaninsulation.nl)