

Inbraakwerendheid: bereikbare ramen en deuren zijn inbraakwerend volgens klasse 2 van NEN 5096. veiligheidsglas volgens NEN 3569

Wateropname afwerkingen voldoen aan NEN 2778

Waterdichtheid buitenmuren voldoet aan NEN 2778  
Luchtdichtheid buitenmuren voldoet aan NEN 2686

Bescherming tegen ratten en muizen:  
geen openingen in de uitwendige scheidingsconstructie < 0,01 m

Geluidwering uitwendige scheidingsconstructies verschil geluidbelasting gevel 35dB (A)  
de binnenwanden bezitten alleen een karakteristieke isolatie-index van 20 dB (A)

Vrije doorgang binnendeurkozijnen minimaal 0,85 x2,3 m

Daglicht: geen eis

Luchtverversing: 12 l/s per persoon

Toegepaste materialen

Beperking van ontwikkeling van brand  
Brandklasse (niet beloopbaar): - (conform NEN-EN 13501-1)  
Brandklasse (beloopbaar) : Bf1  
(conform NEN-EN 13501-1)  
Beperking van ontwikkeling van rook  
Rookklasse s2 (conform NEN-EN 13501-1)

-  - houten delen
-  - geïsoleerde HSB-wand  
Rc 4,5 m2K/W
-  schanskorf gevuld met keien
-  geïsoleerde HSB-binnenwand
-  betegelde wand tot plafond;  
wateropname volgens NEN2778
-  rookmelder volgens NEN 2555:  
onderling gekoppeld
-  knopcilinder
-  hwa hemelwaterafvoer

 **KR8**architecten

IJzertijdstraat 13 | T (0599) 23 56 43  
9531 BA Borger | info@kr8architecten.nl

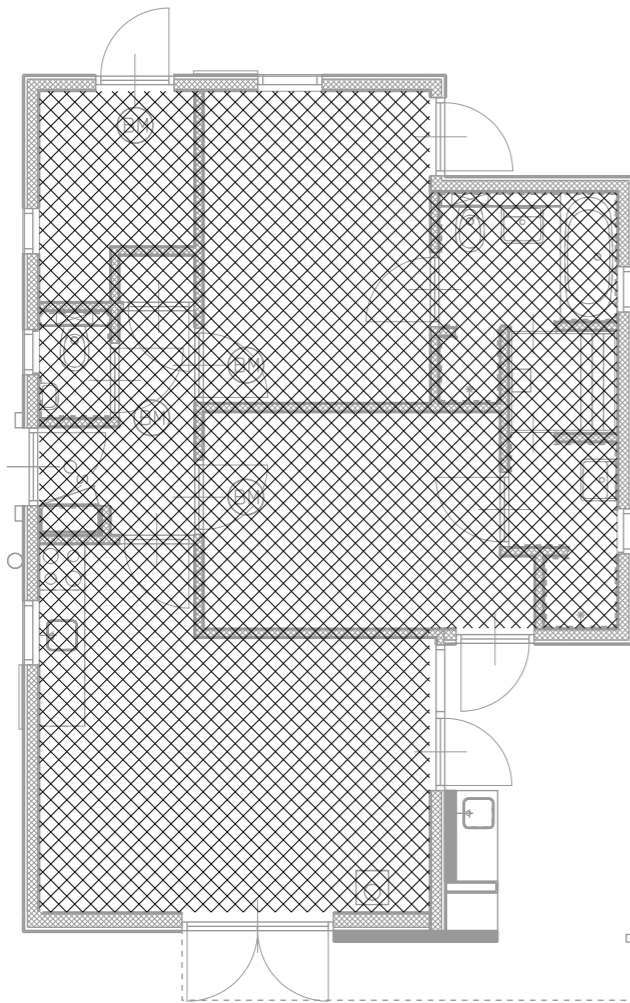
gew. :  
gew. : 10-03-2021  
gew. : 22-02-2021  
datum : 19-02-2021  
schaal : 1:100

opdrachtgever : MI Vastgoedontwikkeling BV  
betreft : Recreatiewoningen Gasselternveld  
onderdeel : BOUWAANVRAAGTEKENING 4P WELLNESS  
BOUWBESLUIT

**BA 64**  
blad  
project  
**18046**

totale gebruiksoppervlakte: 68 m<sup>2</sup>  
totale oppervlakte verblijfsgebieden: 38 m<sup>2</sup>

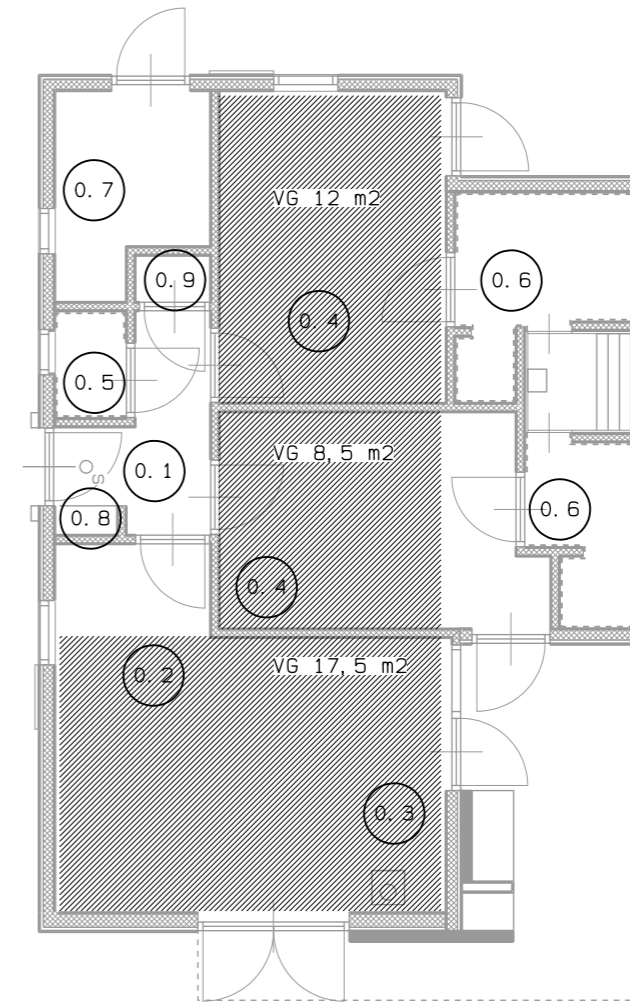
totale opp. verblijfsgebieden min. 55% van gebruiksopp.:  $\frac{38}{68} \times 100\% = 55\%$



 GBO 68 m<sup>2</sup>

BEGANEGROND

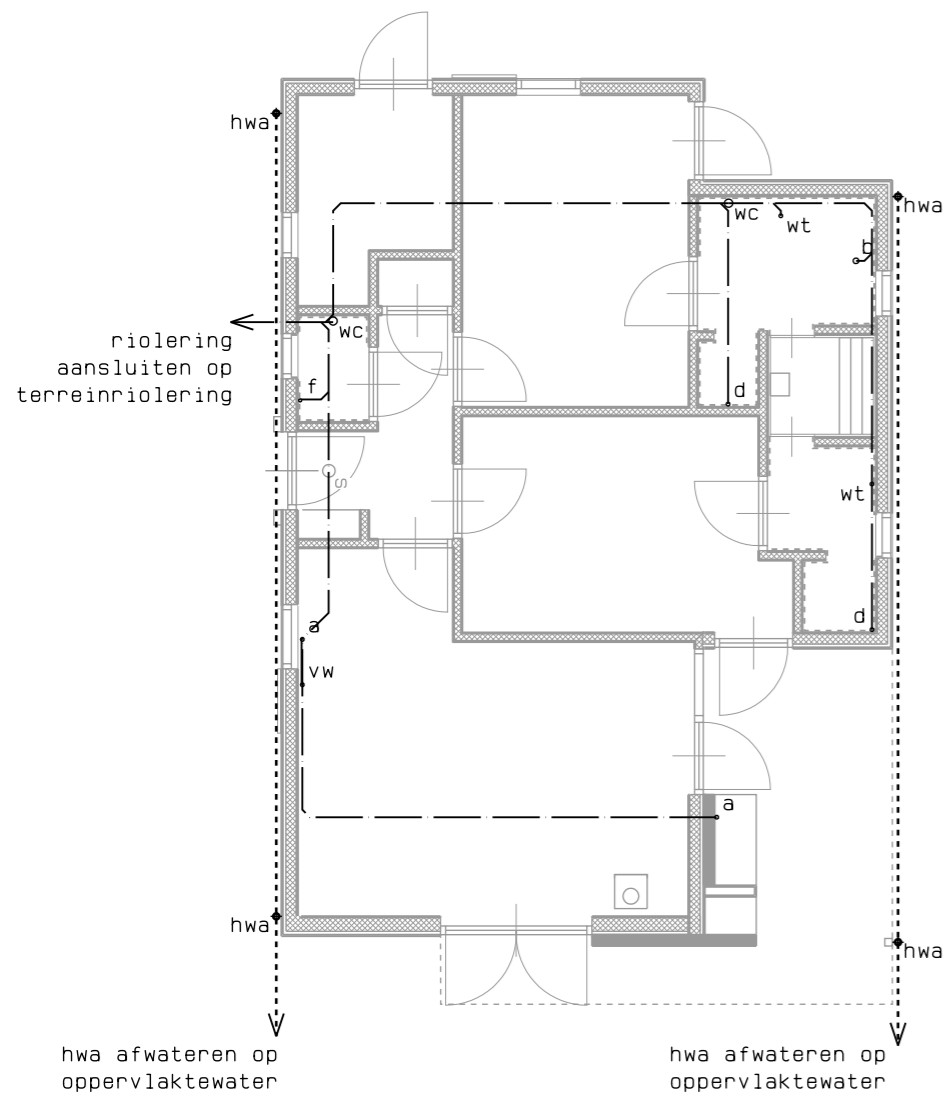
- 0.1 entree - verkeersruimte
- 0.2 keuken - verblijfsruimte
- 0.3 woonkamer - verblijfsruimte
- 0.4 slaapkamer - verblijfsruimte
- 0.5 toilet - toiletruimte
- 0.6 badkamer - badruimte
- 0.7 berging - bergruimte
- 0.8 meterkast - meterruimte



 VG 38 m<sup>2</sup>

BEGANEGROND

GEBRUIKSOPPERVLAKTE / VERBLIJFSGEBIED

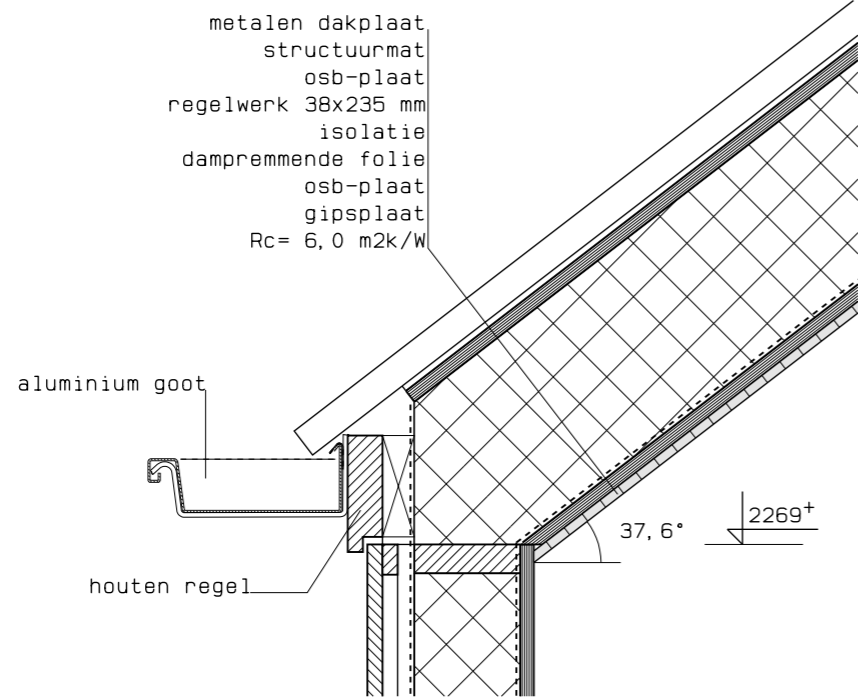


BEGANEGROND

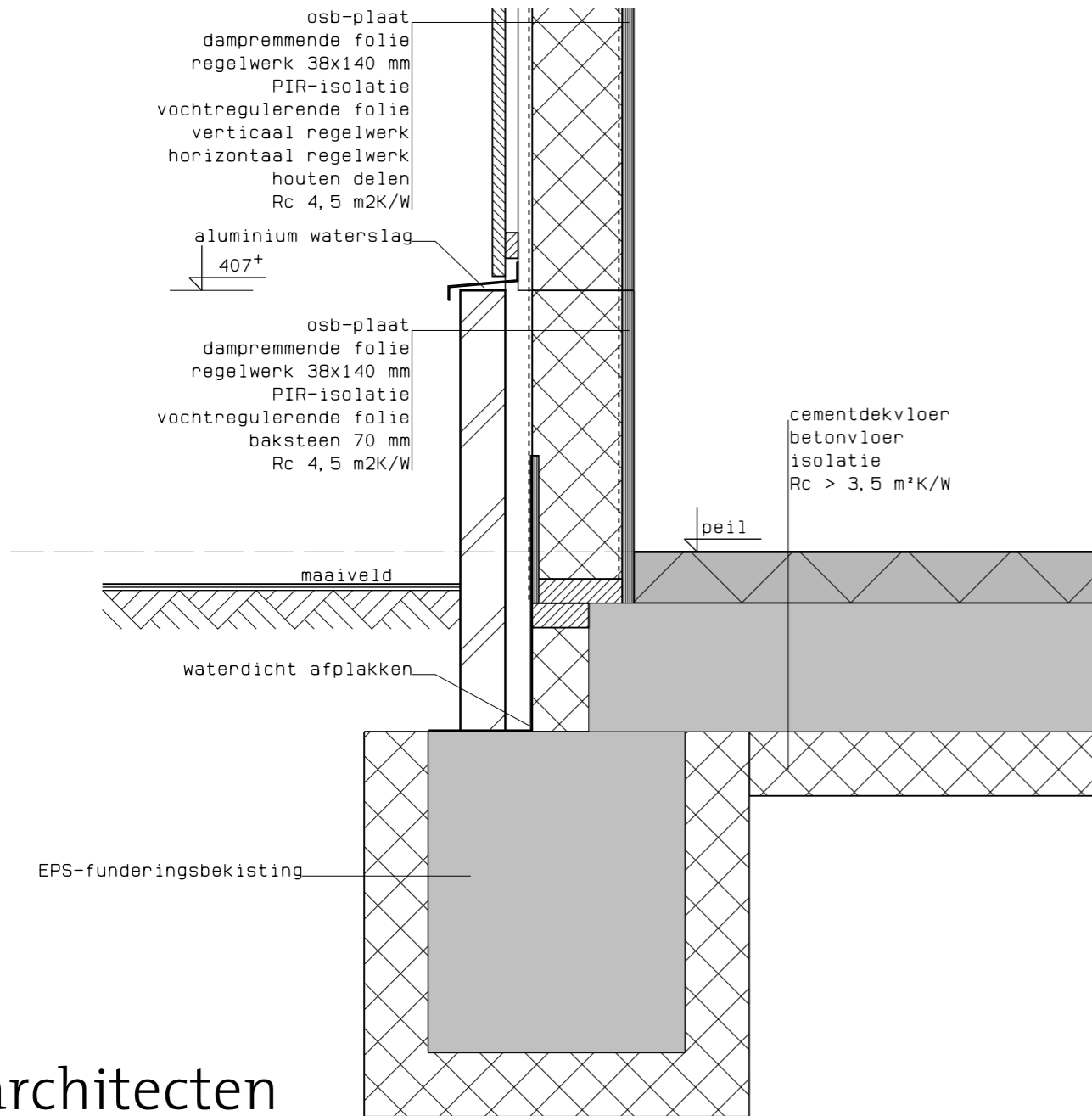
- leidingverloop riolering
- - - leidingverloop hemelwaterafvoer
- .a afvoer aanrecht
- .b afvoer bad
- .d afvoer douche
- .f afvoer fontein
- ♦ hwa hemelwaterafvoer
- .vw afvoer vaatwasser
- o wc afvoer toilet
- .wt afvoer wastafel
- ↗ standleiding

RIOLERING

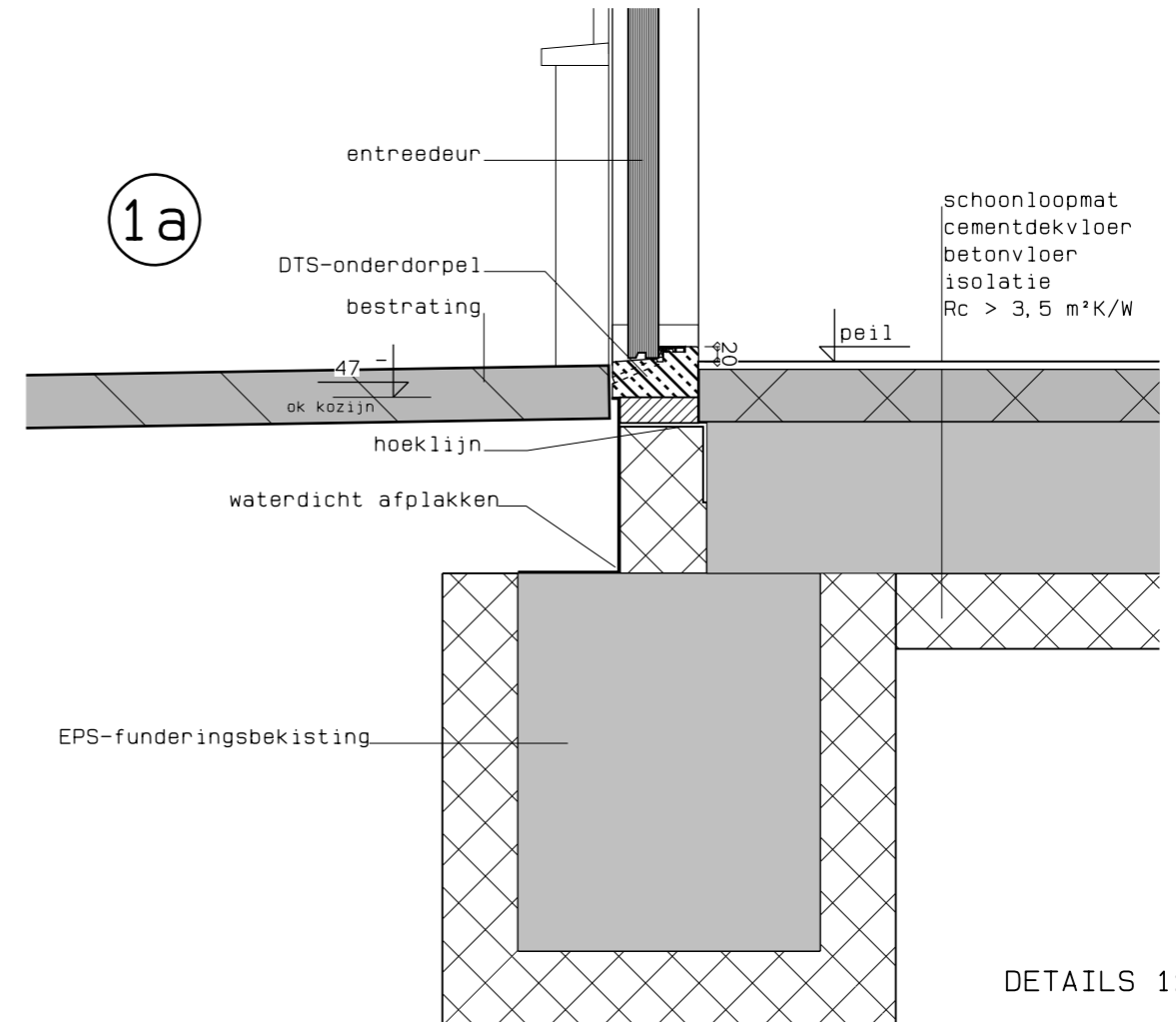
2

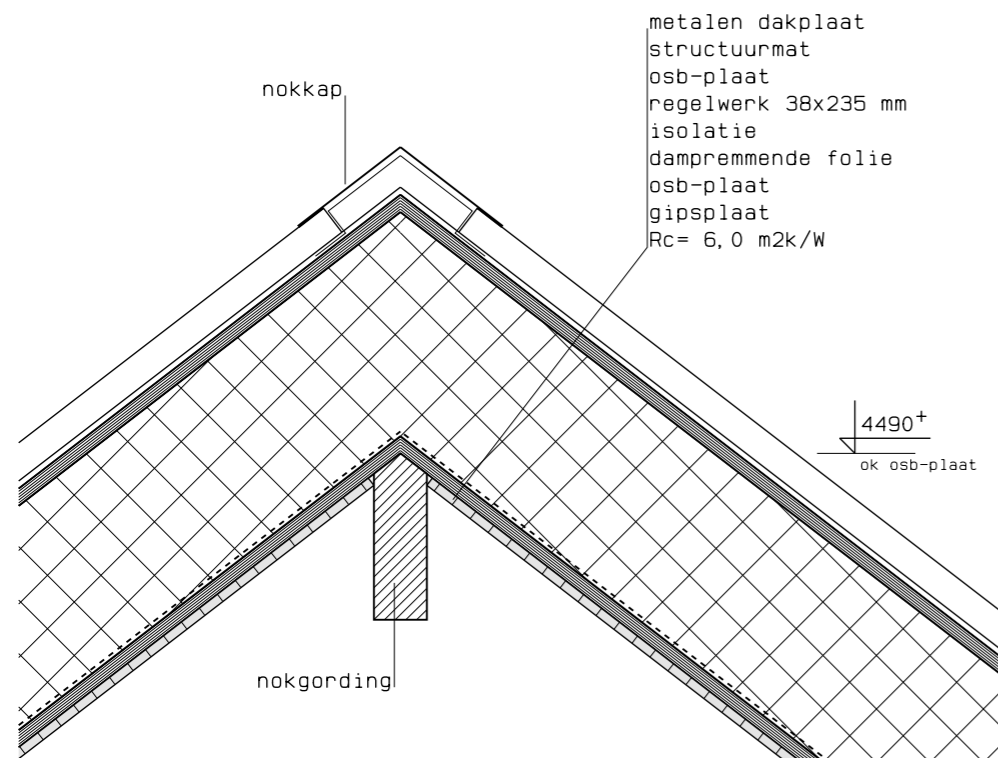


1



1a

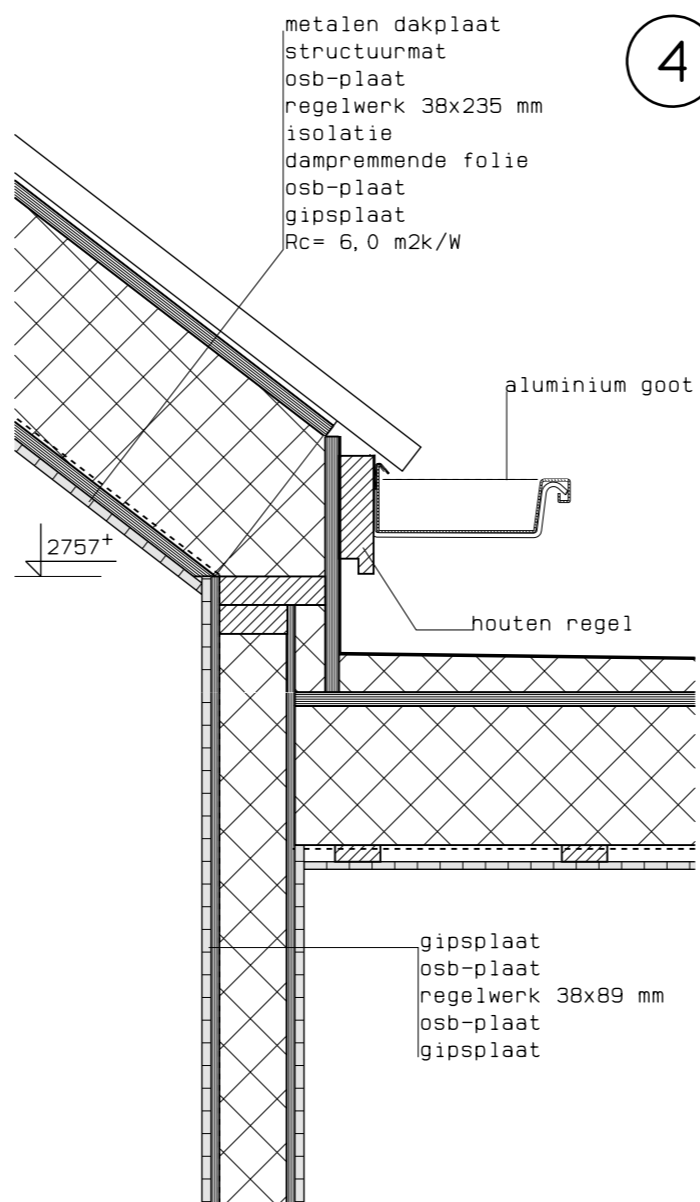




metalen dakplaat  
 structuurmat  
 osb-plaat  
 regelwerk 38x235 mm  
 isolatie  
 dampremmende folie  
 osb-plaat  
 gipsplaat  
 Rc= 6,0 m2k/W

3

4490+  
 ok osb-plaat



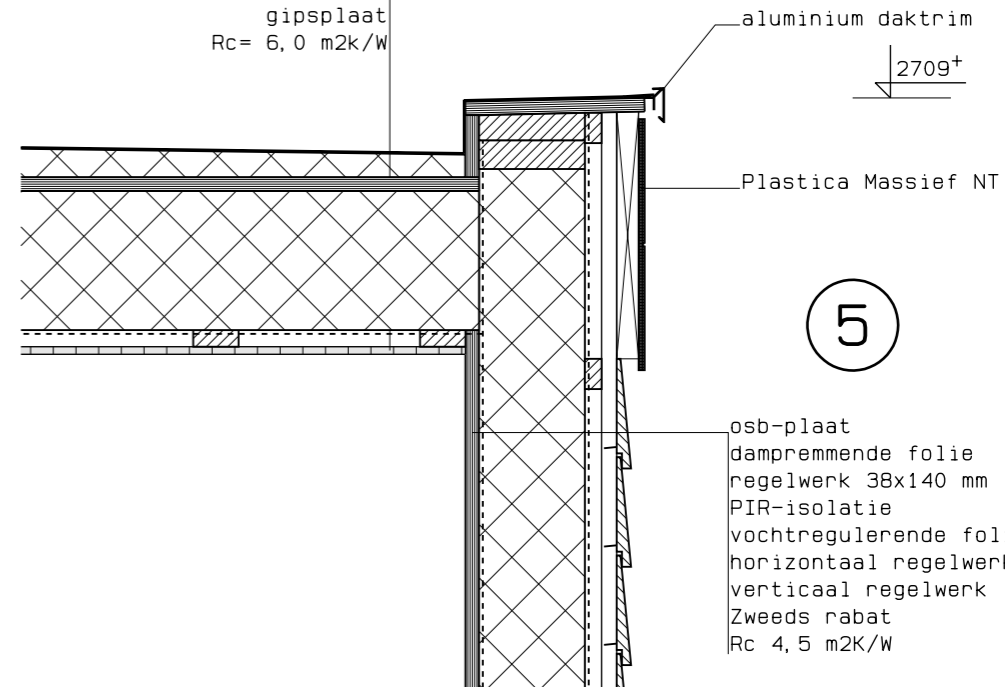
metalen dakplaat  
 structuurmat  
 osb-plaat  
 regelwerk 38x235 mm  
 isolatie  
 dampremmende folie  
 osb-plaat  
 gipsplaat  
 Rc= 6,0 m2k/W

4

2757+

gipsplaat  
 osb-plaat  
 regelwerk 38x89 mm  
 osb-plaat  
 gipsplaat

bitumineuze dakbedekking  
 afschotisolatie  
 osb-plaat  
 isolatie  
 houten balklaag 38x184 mm  
 dampremmende folie  
 regelwerk  
 gipsplaat  
 Rc= 6,0 m2k/W



5

2709+

osb-plaat  
 dampremmende folie  
 regelwerk 38x140 mm  
 PIR-isolatie  
 vochtregulerende folie  
 horizontaal regelwerk  
 verticaal regelwerk  
 Zweeds rabat  
 Rc 4,5 m2K/W