

Inbraakwerendheid: bereikbare ramen en deuren zijn inbraakwerend volgens klasse 2 van NEN 5096. veiligheidsglas volgens NEN 3569

Wateropname afwerkingen voldoen aan NEN 2778

Waterdichtheid buitenmuren voldoet aan NEN 2778
Luchtdichtheid buitenmuren voldoet aan NEN 2686

Bescherming tegen ratten en muizen:
geen openingen in de uitwendige scheidingsconstructie < 0,01 m

Geluidwering uitwendige scheidingsconstructies verschil geluidbelasting gevel 35dB (A)
de binnenwanden bezitten alleen een karakteristieke isolatie-index van 20 dB (A)

Vrije doorgang binnendeurkozijnen minimaal 0,85 x2,3 m

Daglicht: geen eis

Luchtverversing: 12 l/s per persoon

Toegepaste materialen

Beperking van ontwikkeling van brand
Brandklasse (niet beloopbaar): - (conform NEN-EN 13501-1)
Brandklasse (beloopbaar) : Bf1
(conform NEN-EN 13501-1)
Beperking van ontwikkeling van rook
Rookklasse s2 (conform NEN-EN 13501-1)

-  - houten delen
-  - geïsoleerde HSB-wand
Rc 4,5 m2K/W
-  schanskorf gevuld met keien
-  geïsoleerde HSB-binnenwand
-  betegelde wand tot plafond;
wateropname volgens NEN2778
-  rookmelder volgens NEN 2555:
onderling gekoppeld
-  knopcilinder
-  hwa hemelwaterafvoer
-  wddbo 30 min.
-  zelfsluitende deur
-  deur+kozijn wddbo 30 min.

 **KR8**architecten

IJzertijdstraat 13 | T (0599) 23 56 43
9531 BA Borger | info@kr8architecten.nl

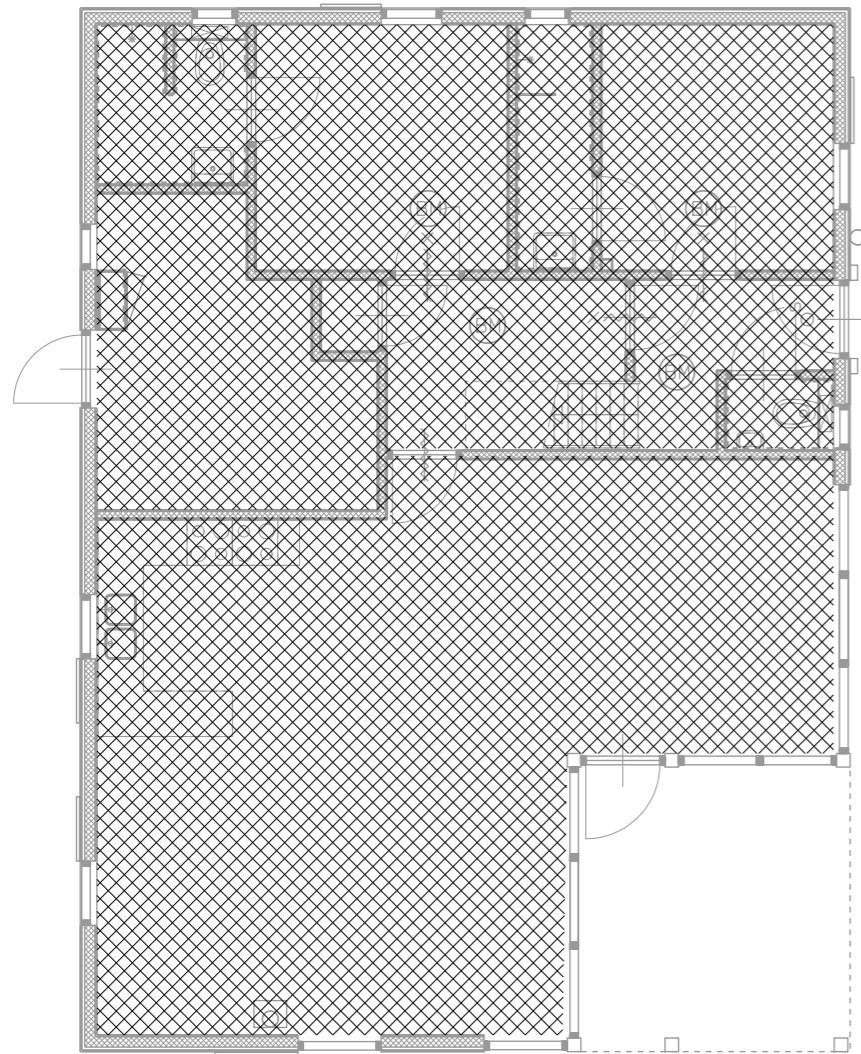
gew. :
gew. : 10-03-2021
gew. : 22-02-2021
datum : 19-02-2021
schaal : 1:100

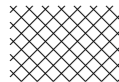
opdrachtgever : MI Vastgoedontwikkeling BV
betreft : Recreatiewoningen Gasselternveld
onderdeel : BOUWAANVRAAGTEKENING 12P LUXE
BOUWBESLUIT

BA 73
blad
project
18046

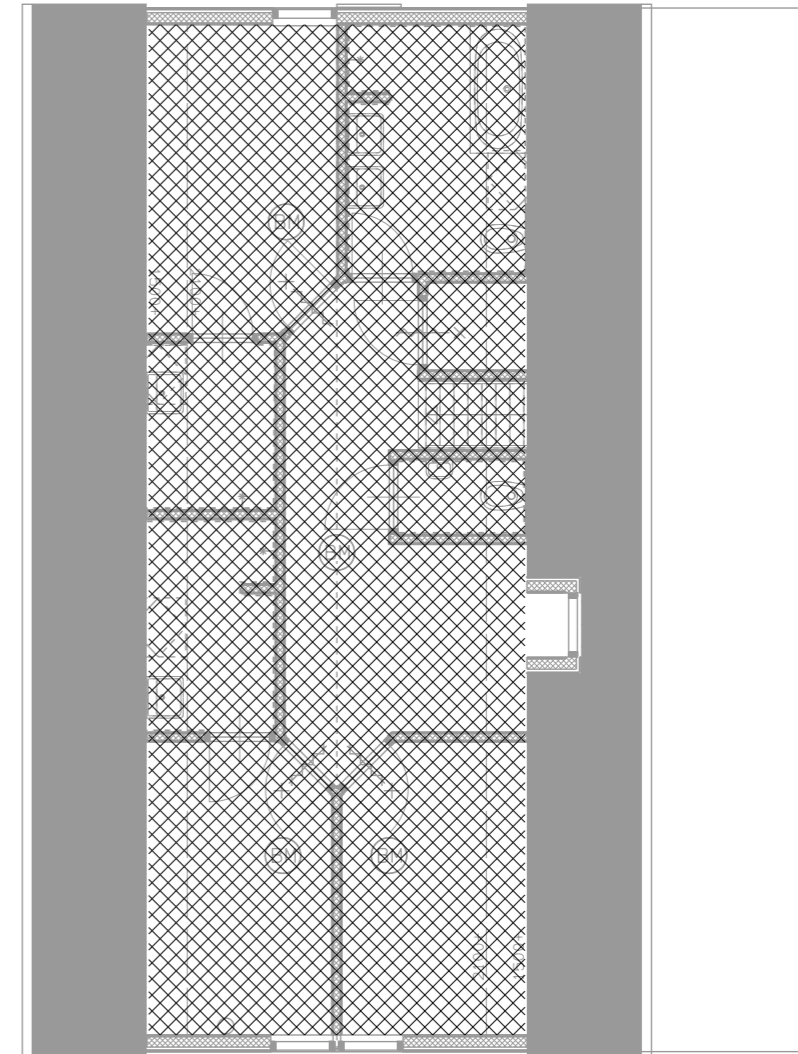
totale gebruiksoppervlakte: 181,5 m²
totale oppervlakte verblijfsgebieden: 99,8 m²

totale opp. verblijfsgebieden min. 55% van gebruiksopp.: $\frac{99,8}{181,5} \times 100\% = 55\%$



 GBO 115,4 m²

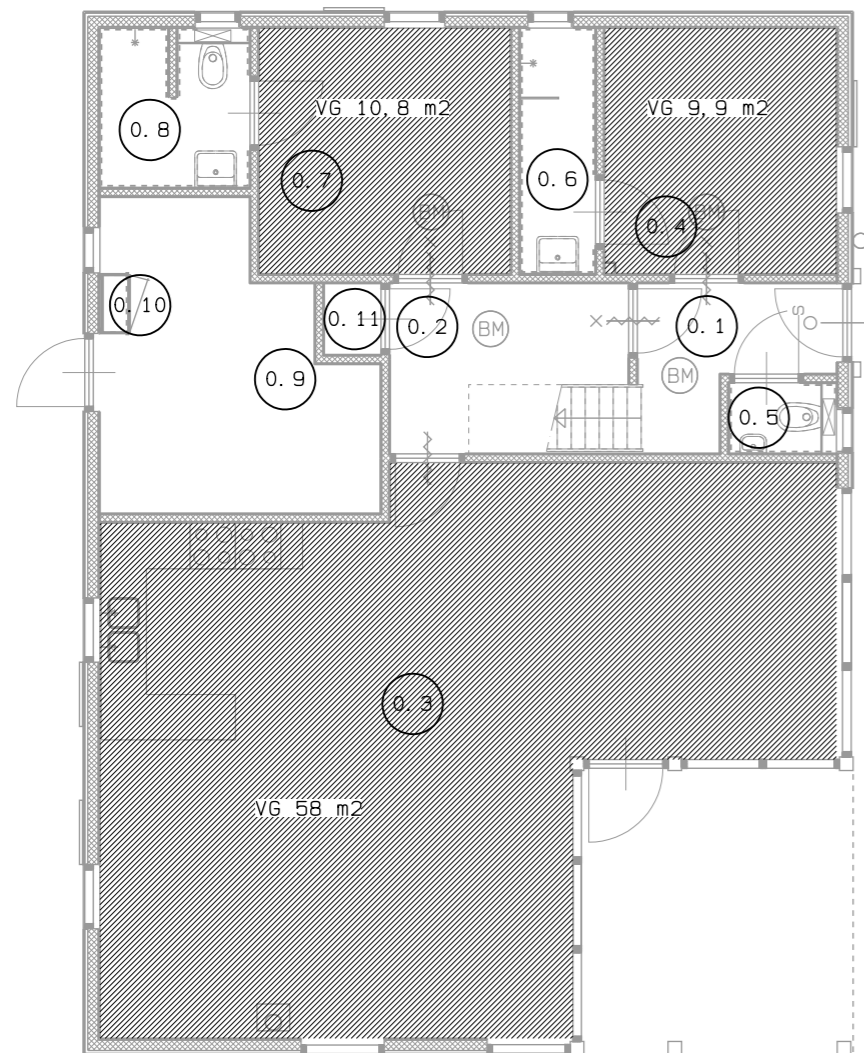
BEGANEGROND



 GBO 66,1 m²

VERDIEPING

GEBRUIKSOPPERVLAKTE

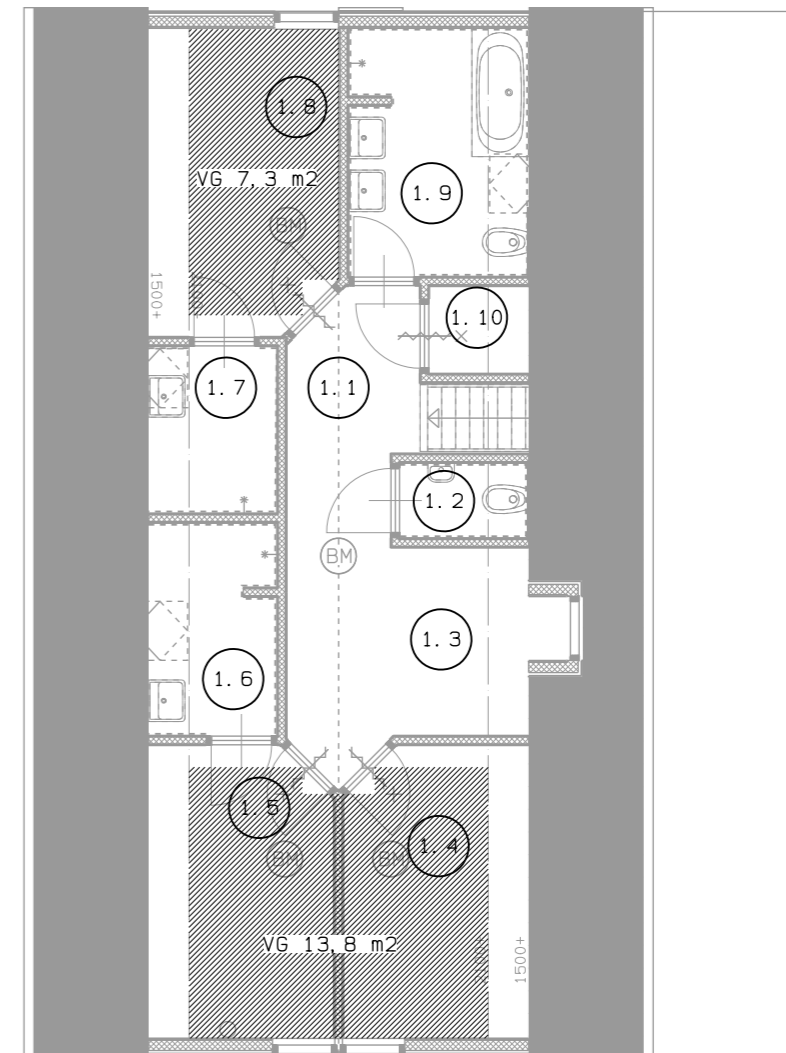


VG 78,7 m2

BEGANEGROND

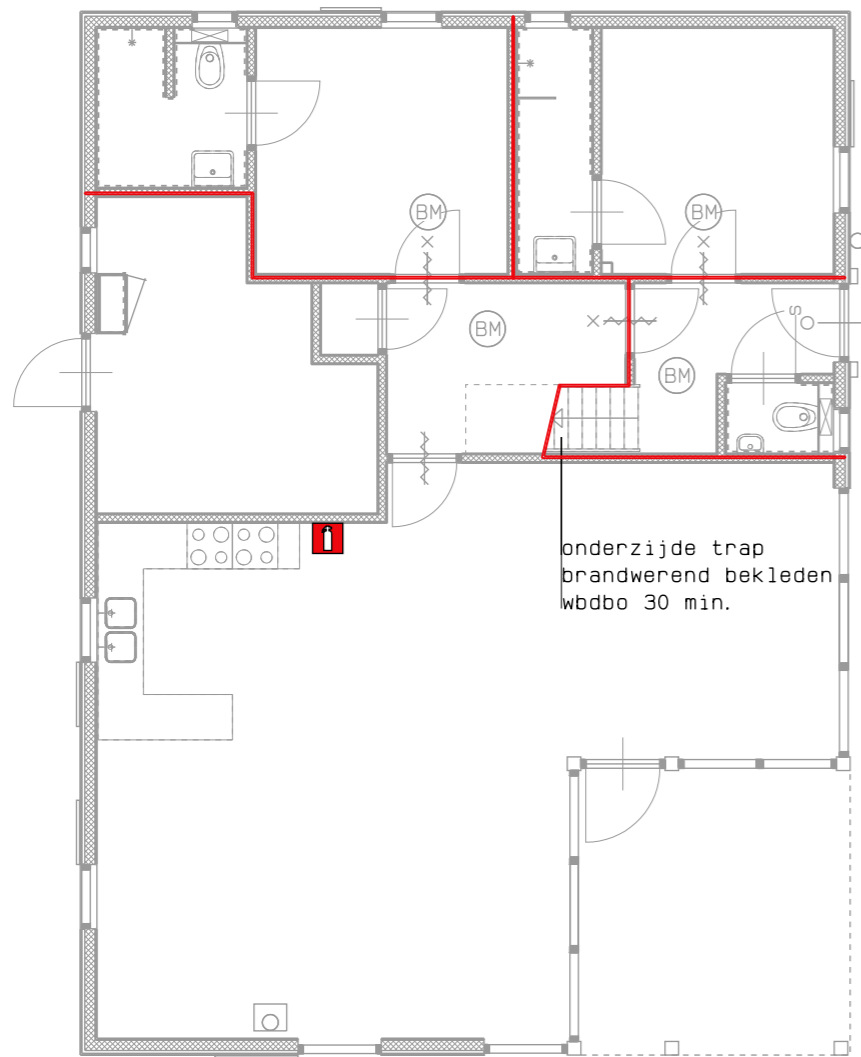
- 0.1 entree - verkeersruimte
- 0.2 hal - verkeersruimte
- 0.3 woonkamer/keuken - verblijfsruimte
- 0.4 slaapkamer - verblijfsruimte
- 0.5 toilet - toiletruimte
- 0.6 badkamer - badruimte
- 0.7 slaapkamer - verblijfsruimte
- 0.8 badkamer - badruimte
- 0.9 berging - bergruimte
- 0.10 meterkast - meterruimte
- 0.11 berging - bergruimte
- 1.1 overloop - verkeersruimte
- 1.2 toilet - toiletruimte
- 1.3 onbenoemde ruimte - onbenoemde ruimte
- 1.4 slaapkamer - verblijfsruimte
- 1.5 slaapkamer - verblijfsruimte
- 1.6 badkamer - badruimte
- 1.7 badkamer - badruimte
- 1.8 slaapkamer - verblijfsruimte
- 1.9 badkamer - badruimte
- 1.10 techniek - techniekruimte

VERBLIJFSGEBIED



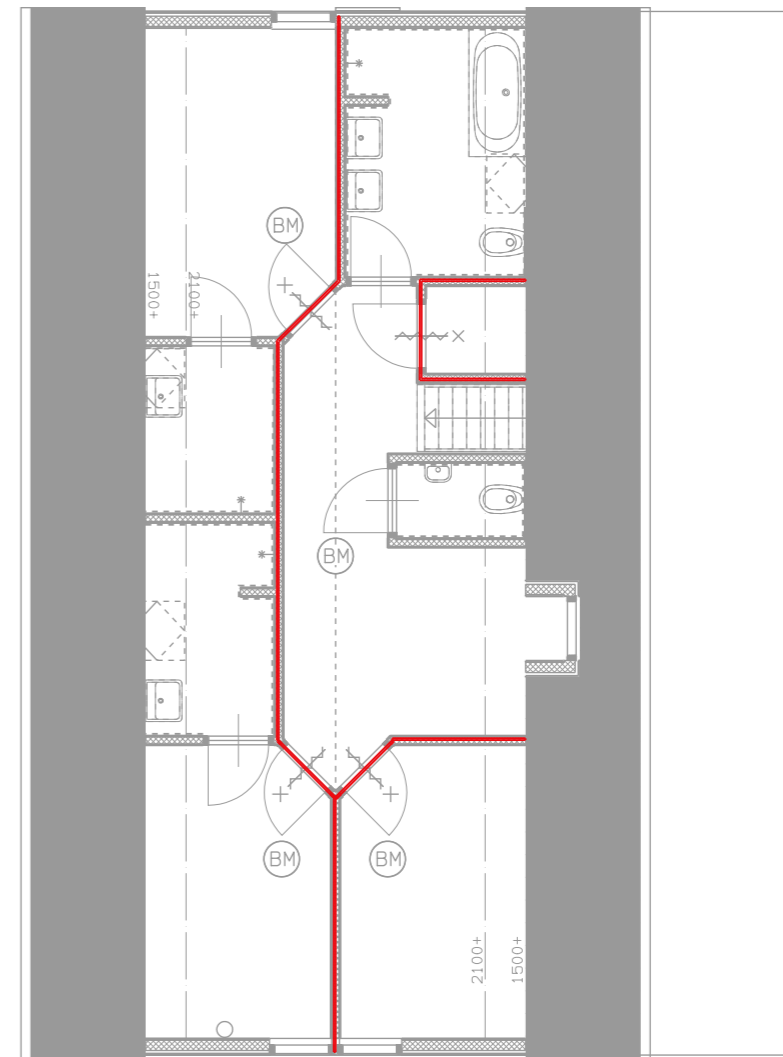
VG 21,1 m2

VERDIEPING



- wddbo 30 min.
- ~ zelfsluitende deur
- x deur+kozijn wddbo 30 min.

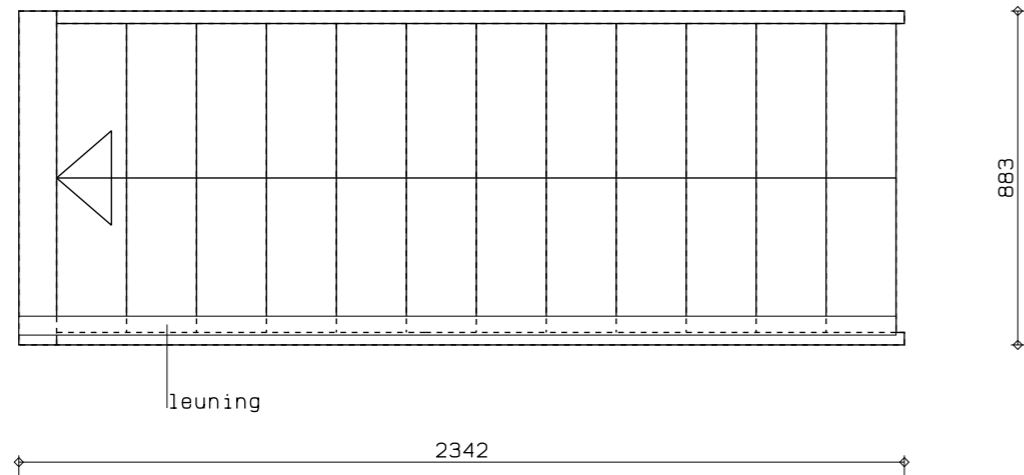
BEGANEGROND



- wddbo 30 min.
- ~ zelfsluitende deur
- x deur+kozijn wddbo 30 min.

VERDIEPING

COMPARTIMENTERING



BOVENAANZICHT 1: 20

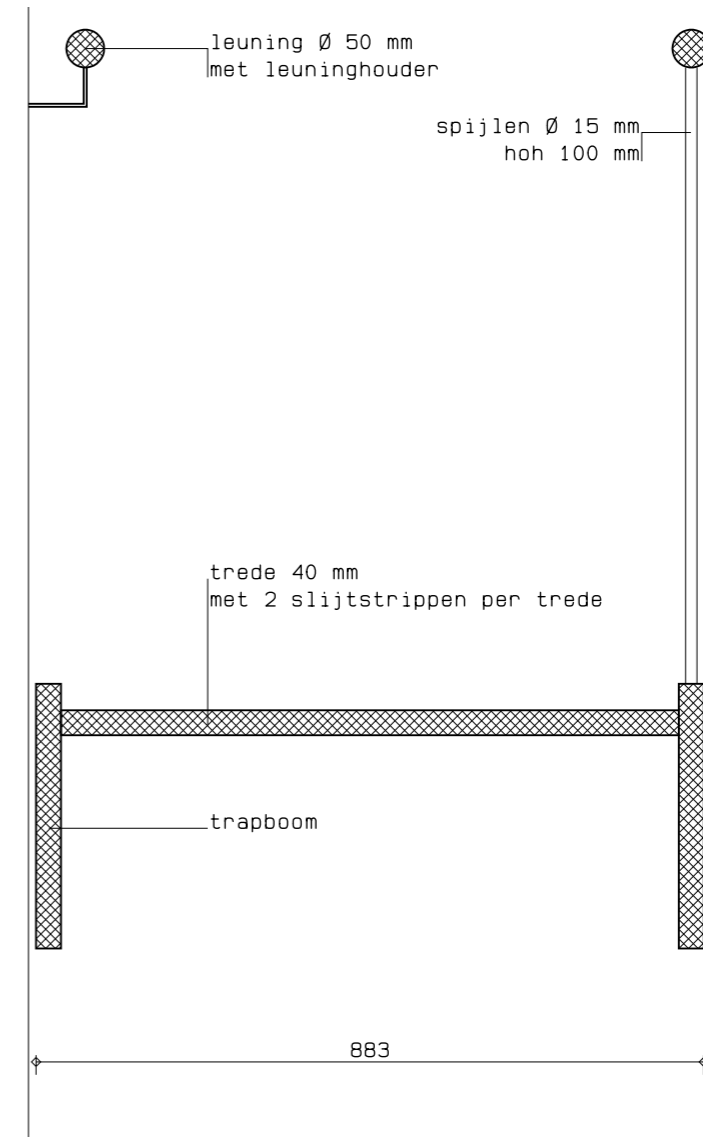
Open trap: hout
 aantrede = 185 mm
 13 x optrede = 207,7 mm

Trappen
 Logiefunctie: conform Bouwbesluit afdeling 2.5 artikel 2.33

minimale breedte 800 mm
 minimale vrije hoogte boven de trap: 2100 mm
 aantrede min. 185 mm
 optrede max. 210 mm

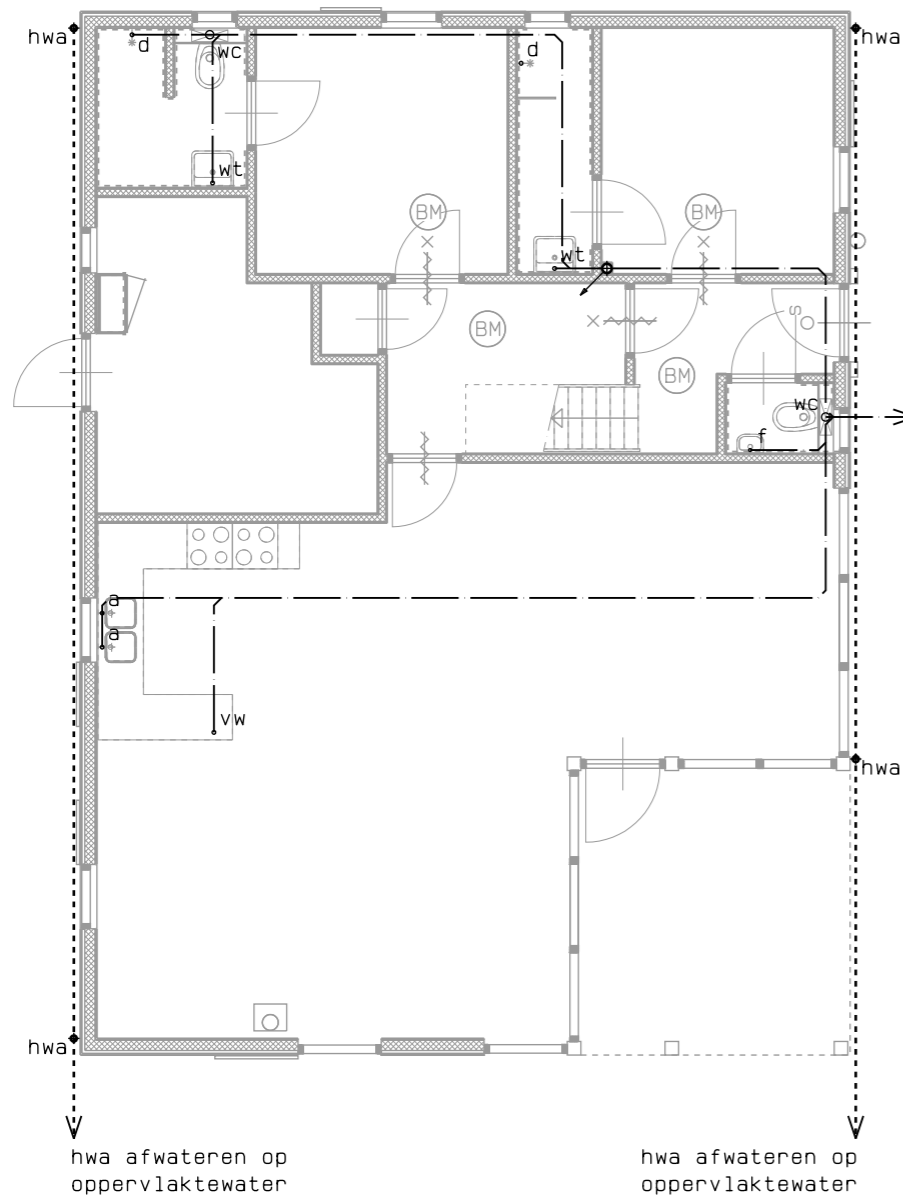
Afscheiding
 tussen de afscheiding en de trap is de horizontaal gemeten afstand niet >0,05 m
 geen openingen met een breedte > 0,05m
 tot een hoogte van 0,7 m boven tredevlak geen openingen > 0,1 m
 geen opstapmogelijkheden tussen 0,2 en 0,7 m boven tredevlak

leuning
 bovenkant leuning ligt minimaal 0,8m en maximaal 1,0 m boven voorkant trede



DETAIL DOORSNEDE 1: 10

TRAP

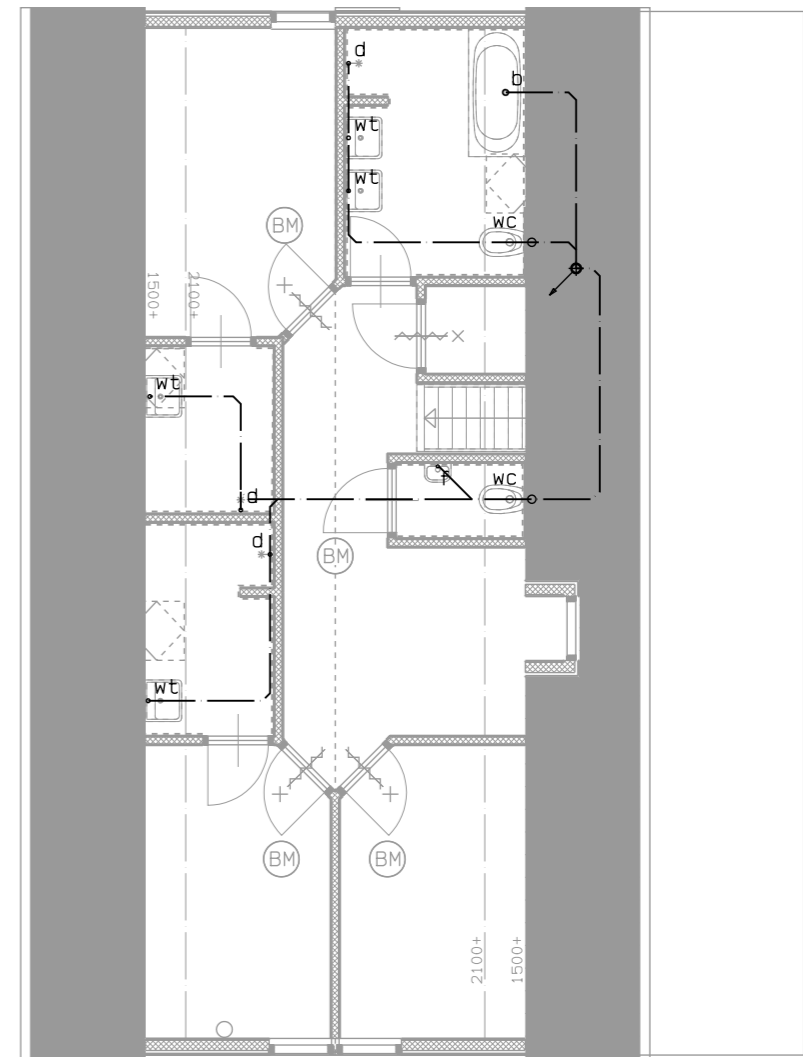


BEGANEGROND

riolering aansluiten op terreinriolering

- leidingverloop riolering
- - - leidingverloop hemelwaterafvoer
- .a afvoer aanrecht
- .b afvoer bad
- .d afvoer douche
- .f afvoer fontein
- ♦ hwa hemelwaterafvoer
- .vw afvoer vaatwasser
- o wc afvoer toilet
- .wt afvoer wastafel
- ↗ standleiding

RIOLERING



VERDIEPING

metalen dakplaat
 structuurmat
 osb-plaat
 regelwerk 38x235 mm
 isolatie
 dampremmende folie
 osb-plaat
 gipsplaat
 Rc= 6,0 m2k/W

aluminium goot

2

osb-plaat
 dampremmende folie
 regelwerk 38x140 mm
 PIR-isolatie
 vochtregulerende folie
 verticaal regelwerk
 horizontaal regelwerk
 houten delen
 Rc 4,5 m2K/W

aluminium waterslag
 407⁺

osb-plaat
 dampremmende folie
 regelwerk 38x140 mm
 PIR-isolatie
 vochtregulerende folie
 baksteen 70 mm
 Rc 4,5 m2K/W

1

cementdekvloer
 betonvloer
 isolatie
 Rc > 3,5 m²K/W

maaiveld

waterdicht afplakken

EPS-funderingsbekisting

regelwerk 38x89 mm
 2x underlayment 12 mm
 gipsplaat

Fermacell Estrichvloer
 underlayment
 houten balklaag
 70x220 mm; hoh 610 mm

regelwerk
 gipsplaat

metalen dakplaat
 structuurmat
 osb-plaat
 regelwerk 38x235 mm
 isolatie
 dampremmende folie
 osb-plaat
 gipsplaat
 Rc= 6,0 m2k/W

aluminium goot

2a

osb-plaat
 dampremmende folie
 regelwerk 38x140 mm
 PIR-isolatie
 vochtregulerende folie
 baksteen 70 mm
 Rc 4,5 m2K/W

1a

entree deur

DTS-onderdorpel

bestrating

47 -
 ok kozijn

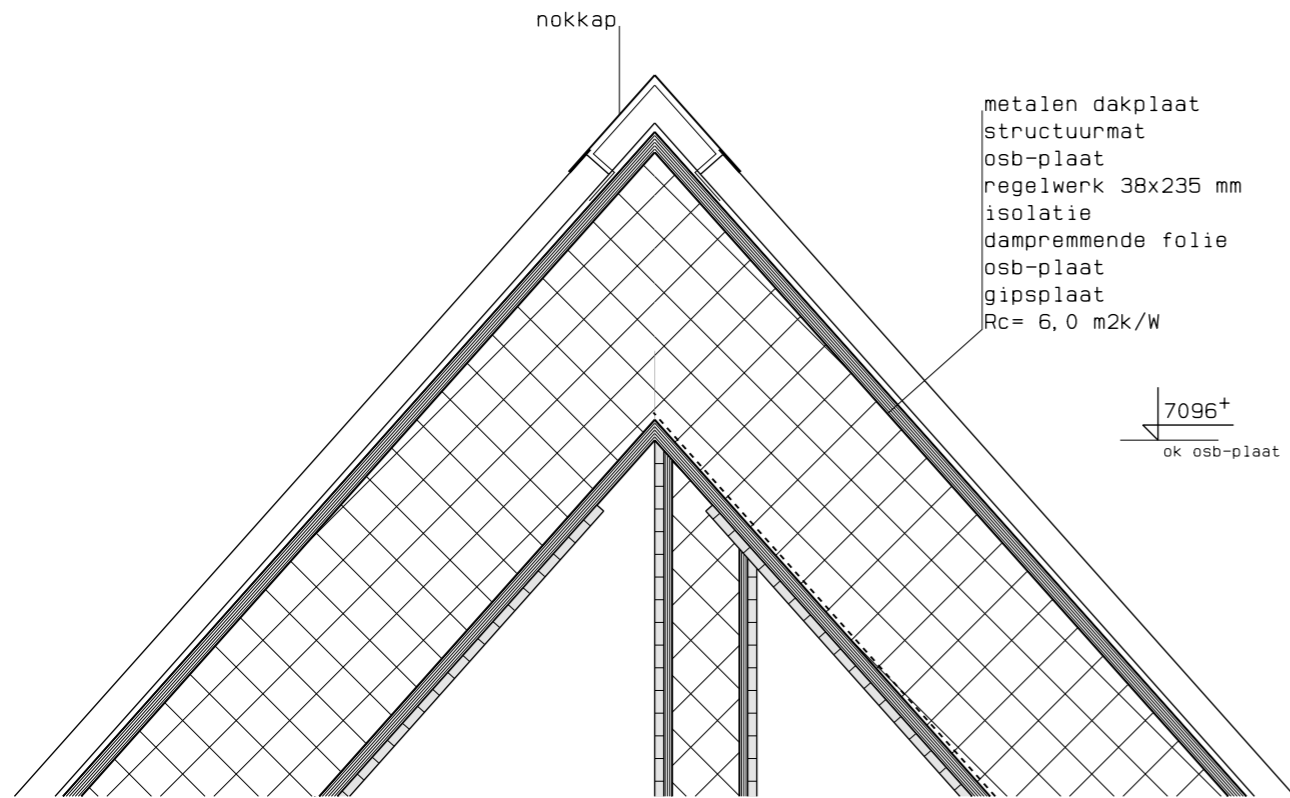
hoeklijn

waterdicht afplakken

EPS-funderingsbekisting

schoonloopmat
 cementdekvloer
 betonvloer
 isolatie
 Rc > 3,5 m²K/W

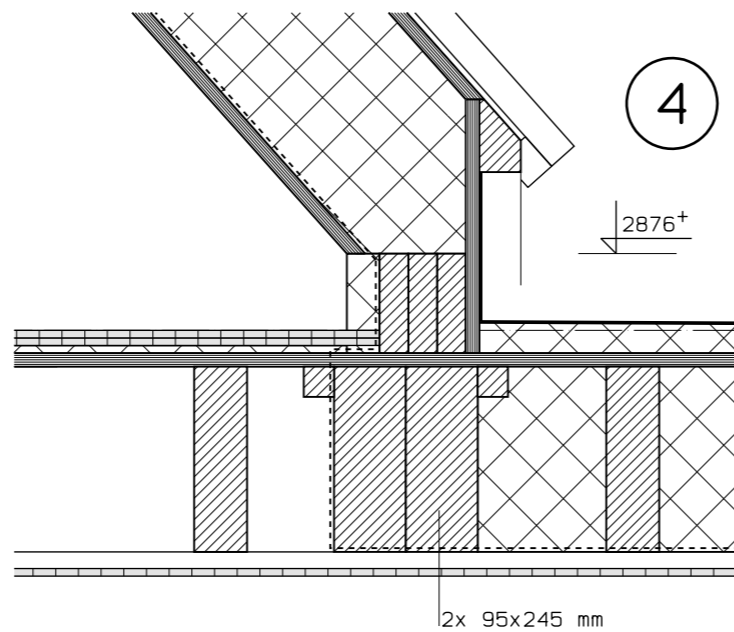
peil



metalen dakplaat
 structuurmat
 osb-plaat
 regelwerk 38x235 mm
 isolatie
 dampremmende folie
 osb-plaat
 gipsplaat
 Rc= 6,0 m2k/W

3

7096+
 ok osb-plaat

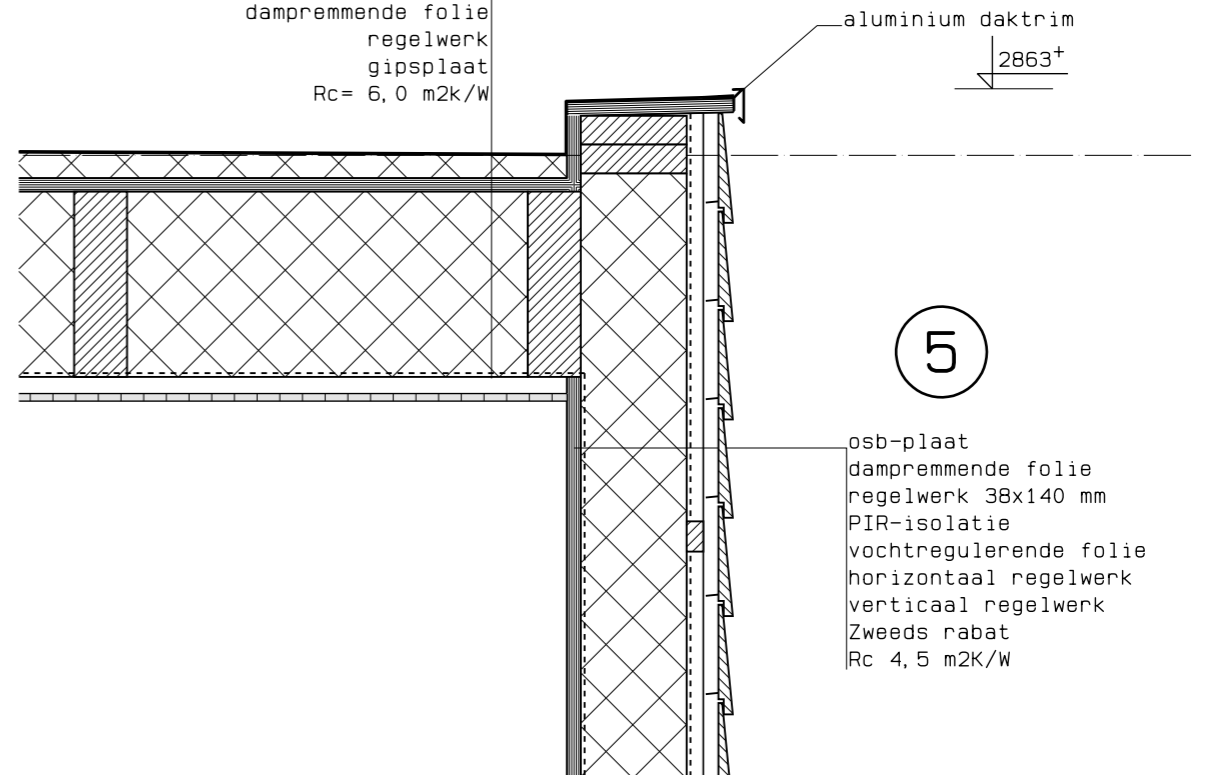


4

2876+

2x 95x245 mm

bitumineuze dakbedekking
 afschotisolatie
 osb-plaat
 isolatie
 houten balklaag 38x184 mm
 dampremmende folie
 regelwerk
 gipsplaat
 Rc= 6,0 m2k/W



5

2863+

aluminium daktrim

osb-plaat
 dampremmende folie
 regelwerk 38x140 mm
 PIR-isolatie
 vochtregulerende folie
 horizontaal regelwerk
 verticaal regelwerk
 Zweeds rabat
 Rc 4,5 m2K/W